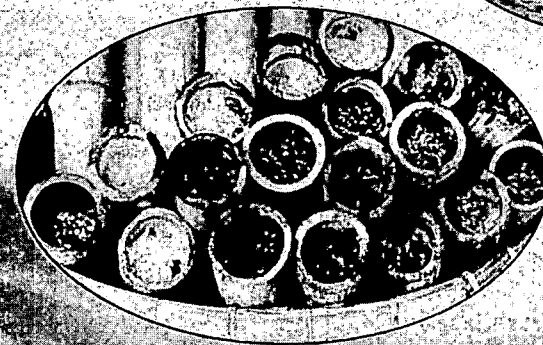
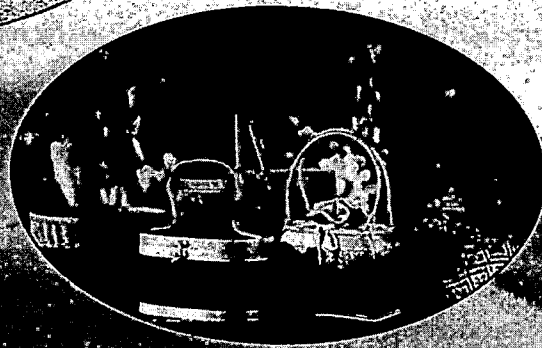
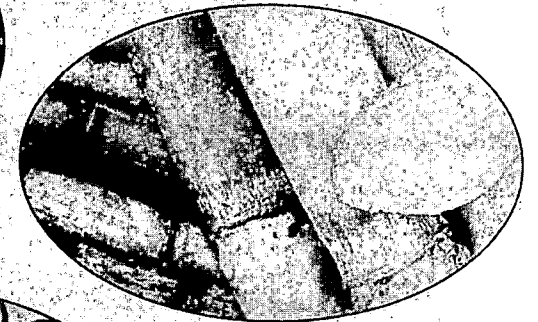
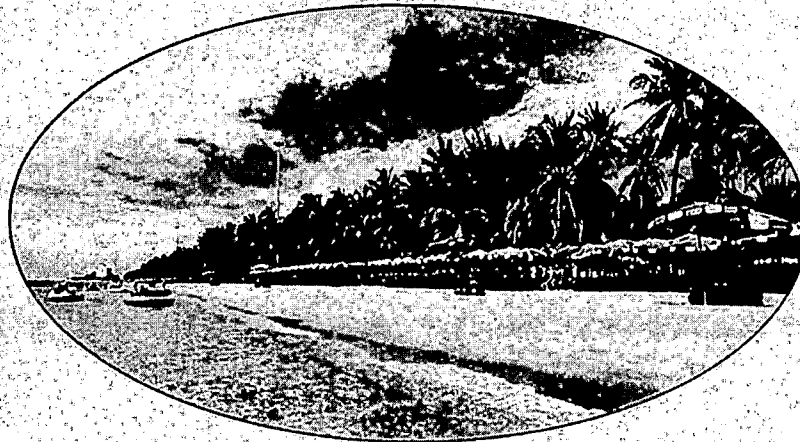




ข้อมูลพื้นฐานเพื่อการวางแผนพัฒนาองค์กรปกครองส่วนท้องถิ่นจังหวัดชลบุรี ประจำปี พ.ศ.2562



กองแผนและงบประมาณ
ฝ่ายนโยบายและแผน
โทร/โทรสาร 038-398031
www.chon.go.th

คำนำ

ด้วยองค์การบริหารส่วนจังหวัด ได้รับมอบหมายจากกรมส่งเสริมการปกครองท้องถิ่น ให้ดำเนินการจัดตั้งศูนย์ข้อมูลเพื่อการวางแผนพัฒนาท้องถิ่น เป็นศูนย์กลางเพื่อรวบรวมและจัดเก็บข้อมูลองค์กรปกครองส่วนท้องถิ่น โดยจังหวัดชลบุรีมีท้องถิ่น จำนวนทั้งสิ้น ๙๙ แห่ง ประกอบด้วย องค์การบริหารส่วนจังหวัด จำนวน ๑ แห่ง เมืองพัทยา จำนวน ๑ แห่ง เทศบาลนคร จำนวน ๒ แห่ง เทศบาลเมือง จำนวน ๑๐ แห่ง เทศบาลตำบล จำนวน ๓๕ แห่ง และองค์การบริหารส่วนตำบล จำนวน ๕๐ แห่ง ซึ่งขณะนี้้องค์การบริหารส่วนจังหวัดชลบุรี ได้ดำเนินการจัดเก็บข้อมูลขององค์กรปกครองส่วนท้องถิ่นต่างๆ เรียบร้อยแล้ว

องค์การบริหารส่วนจังหวัดชลบุรี หวังเป็นอย่างยิ่งว่าข้อมูลดังกล่าว องค์กรปกครองส่วนท้องถิ่นและหน่วยงานต่างๆ ในจังหวัดชลบุรีจะนำไปใช้ประโยชน์สำหรับการวางแผนพัฒนาของท้องถิ่น ในการแก้ไขปัญหาความเดือดร้อนของประชาชนและพัฒนาท้องถิ่น จังหวัดชลบุรีให้เจริญยิ่งขึ้นไป



(นายวิทยา คุณปลื้ม)

นายกองค์การบริหารส่วนจังหวัดชลบุรี

๕ มิถุนายน ๒๕๖๒

สารบัญ

	หน้า
สรุปแบบสำรวจข้อมูลพื้นฐานเพื่อการวางแผนพัฒนาขององค์กรปกครองส่วนท้องถิ่นจังหวัดชลบุรี ประจำปี พ.ศ. ๒๕๖๒	๑ - ๗
- อำเภอเมือง	๘ - ๑๓
- อำเภอพนัสนิคม	๑๔ - ๑๙
- อำเภอบ้านบึง ,อำเภอพานทอง	๒๐ - ๒๕
- อำเภอศรีราชา , อำเภอบางละมุง	๒๖ - ๓๑
- อำเภอสัตหีบ , อำเภอหนองใหญ่	๓๒ - ๓๗
- อำเภอบ่อทอง ,อำเภอเกาะสีชัง ,อำเภอเกาะจันทร์	๓๘ - ๔๓

สรุปแบบสำรวจข้อมูลพื้นฐานเพื่อการวางแผนพัฒนาขององค์กรปกครองส่วนท้องถิ่นจังหวัดชลบุรี ประจำปี พ.ศ. ๒๕๖๒

ที่	อำเภอ	อาณาเขตพื้นที่		หลังคาเรือน (แห่ง)	จำนวนประชากร		รวมประชากร (คน)	ความหนาแน่น (คน/ตร.กม.)	อาชีพประชากร	
		(ไร่)	(ตร.กม.)		ประชากร	ประชากรแฝง			เกษตรกร	อุตสาหกรรม
๑	อำเภอเมืองชลบุรี	๑๕๖,๖๕๐.๕๐	๒๕๐.๖๔	๒๐๗,๒๙๕	๓๓๓,๙๔๔	๒๒๖,๓๔๓	๕๖๐,๒๘๗	๔๕,๓๔๘.๓๕	๗,๖๒๒	๒๓,๑๖๐
๒	อำเภอนันทนิกม	๒๙๒,๕๓๑.๐๘	๔๖๘.๐๕	๔๒,๒๕๐	๑๒๔,๔๑๘	๒๘,๕๓๗	๑๕๒,๙๕๕	๑๓,๗๐๙.๔๙	๒๑,๓๕๖	๑๓,๔๕๕
๓	อำเภอบ้านบึง	๓๖๔,๔๗๖.๐๐	๕๘๓.๑๖	๕๕,๘๗๙	๑๐๕,๗๕๙	๓๐,๘๐๐	๑๕๖,๕๕๙	๑๑,๖๔๗.๘๓	๙,๒๑๑	๑๔,๐๓๙
๔	อำเภอพานทอง	๑๑๙,๖๗๘.๕๐	๑๙๑.๔๙	๕๑,๔๖๒	๖๙,๕๒๖	๕๘,๕๖๗	๑๒๘,๐๙๓	๘,๗๒๑.๓๔	๑,๐๔๒	๑๕,๗๗๒
๕	อำเภอกีรีราชา	๔๔๒,๙๐๕.๐๐	๗๐๘.๖๕	๒๓๙,๕๖๔	๓๑๕,๖๐๘	๕๑๒,๙๙๗	๘๒๘,๖๐๕	๑๖,๑๓๐.๙๘	๔,๒๕๒	๘๓,๙๑๐
๖	อำเภอบางละมุง	๔๒๑,๙๒๑.๐๐	๖๗๕.๐๗	๒๗๑,๕๘๐	๒๙๖,๐๓๗	๕๔๘,๕๐๐	๘๔๔,๕๓๗	๙,๗๑๕.๕๒	๓,๖๒๐	๓,๙๔๐
๗	อำเภอสัตหีบ	๑๘๒,๖๘๘.๗๕	๒๙๒.๓๐	๙๒,๗๕๑	๑๖๕,๓๒๑	๓๘,๓๕๐	๒๐๓,๖๗๑	๙,๗๖๕.๒๙	๑๐,๕๖๘	๑๔,๐๕๑
๘	อำเภอหนองใหญ่	๒๕๙,๓๗๕.๐๐	๔๑๕.๐๐	๙,๒๙๗	๒๓,๒๖๖	๘,๘๐๐	๓๒,๐๖๖	๔๑๐.๐๕	๓,๙๗๗	๑,๑๙๒
๙	อำเภอบ่อทอง	๕๑๕,๔๔๖.๒๕	๘๒๔.๗๑	๑๗,๓๒๐	๔๙,๖๑๓	๘,๐๘๐	๕๗,๖๙๓	๑,๐๗๔.๘๒	๑๗,๓๗๓	๖,๐๘๔
๑๐	อำเภอกะสีซัง	๑๖,๐๐๖.๐๐	๒๕.๖๑	๒,๑๓๔	๔,๕๖๐	๓,๐๐๐	๗,๕๖๐	๒๙๕.๒๐	-	-
๑๑	อำเภอกะจันทร์	๑๖๑,๐๘๒.๐๐	๒๕๗.๗๓	๑๓,๙๔๑	๓๙,๙๗๗	๑,๙๘๐	๔๑,๙๕๗	๒,๐๖๒.๕๔	๑๔,๙๖๑	๖,๓๒๕
	รวมทั้งหมด	๒,๙๓๒,๗๖๐.๐๘	๔,๖๙๒.๔๒	๑,๐๐๓,๔๗๓	๑,๕๒๘,๐๒๙	๑,๔๖๕,๙๕๔	๓,๐๑๓,๙๘๓	๑๑๘,๘๘๑.๔๒	๙๓,๙๘๒	๑๘๑,๙๒๘

ที่	อำเภอ	การคมนาคม					ขนส่งโดยสาร (คัน)	โทรศัพท์		ประปา (ครัวเรือน)	ไฟฟ้า (แห่ง)
		ลูกรัง	ลาดยาง	คอนกรีต	ถนน (รวม)	สะพาน		บุคคล	สาธารณะ		
๑	อำเภอเมืองชลบุรี	๗๖	๒๘๐	๑,๒๐๓	๑,๕๕๙	๑๐๗	๓,๑๐๕	๔๖,๒๘๘	๔๕๑	๑๗๙,๘๙๙	๒๒๐,๕๗๘
๒	อำเภอพนัสนิคม	๕๕๗	๓๑๓	๘๑๙	๑,๖๘๙	๑๑๘	๑	๒๘,๔๐๑	๗๙	๓๖,๐๙๖	๔๐,๕๘๐
๓	อำเภอบ้านบึง	๑๑๘	๓๑๗	๕๙๘	๑,๐๓๓	๖๕	๑๐	๓๔,๓๘๐	๘๒	๔๑,๓๓๗	๔๖,๗๘๐
๔	อำเภอพานทอง	๓๔	๗๘	๓๕๔	๔๖๖	๕๑	๗	๘,๔๕๖	๓๓	๖๖,๙๑๔	๔๓,๑๐๐
๕	อำเภอศรีราชา	๒๕๕	๓๙๖	๑,๕๑๕	๒,๑๖๖	๕๙	๗๓๘	๒๔,๓๐๔	๕๕๘	๒๐๑,๑๐๑	๒๒๖,๐๙๖
๖	อำเภอบางละมุง	๑๖๕	๒๒๔	๑,๑๐๓	๑,๔๙๒	๘๖	๙๔๓	๕๙,๐๖๘	๔๓๗	๑๔๖,๓๙๒	๒๗๗,๙๐๔
๗	อำเภอสัตหีบ	๖๑	๕๑๔	๖๓๕	๑,๒๑๐	๒๕	๗๑	๓๓,๔๒๑	๑๓๓	๖๑,๐๓๕	๗๘,๖๔๕
๘	อำเภอหนองใหญ่	๑๓๐	๙๔	๘๘	๓๑๒	๑๙	๒	๑,๘๗๕	๑๖	๘,๐๓๖	๘,๕๕๔
๙	อำเภอบ่อทอง	๒๔๗	๙๖	๒๒๓	๕๖๖	๘๐	๑๙	๒๔,๙๘๒	๑๑	๑๐,๙๒๐	๑๖,๐๔๕
๑๐	อำเภอเกาะสีชัง	-	-	๒๒	๒๒	๕	-	-	๑๕	๓๕๗	๑,๔๕๙
๑๑	อำเภอเกาะจันทร์	๑๘๑	๘๔	๑๗๖	๔๔๑	๑๗	๓๐	๒	๒๒	๑๐,๔๐๗	๑๓,๐๙๙
	รวมทั้งหมด	๑,๘๒๔	๒,๓๙๖	๖,๗๓๖	๑๐,๙๕๖	๖๓๒	๔,๙๒๖	๒๖๑,๑๗๗	๑,๘๓๗	๗๖๒,๔๙๔	๙๗๒,๘๔๐

ที่	อำเภอ	ที่ดิน				ด้านเศรษฐกิจ								
		อาศัย (ไร่)	พาณิชย์ (ไร่)	หน่วยงานรัฐ (ไร่)	เกษตร (ไร่)	รายได้ (คน/ปี)	บริการน้ำมัน	ตลาด	ร้านค้า	โรงแรม	ธนาคาร	โรงงาน	สถานที่ท่องเที่ยว	
๑	อำเภอเมืองชลบุรี	๑,๓๑๔,๖๖๙.๔๘	๒๐๓,๔๖๙.๒๔	๑๔๘,๕๔๓.๓๔	๗๖,๗๒๓.๕๔	๑,๓๘๓,๖๒๕.๗๖	๔๙	๒๕	๒,๓๒๙	๗๖	๑๑๑	๙๑๕	๓๖	
๒	อำเภอพนัสนิคม	๕๖,๑๒๐.๐๐	๖,๒๑๐.๐๐	๖,๙๕๑.๘๐	๑๕๕,๖๘๓.๐๐	๗๗๕,๕๖๑.๐๐	๓๑	๑๐	๙๘๑	๑๐	๘	๑๙๐	๑๐	
๓	อำเภอบ้านบึง	๑๗,๔๖๐.๐๐	๒๖,๙๖๕.๐๐	๙๓.๔๕	๑๑๔,๑๕๑.๐๐	๗๑๔,๒๔๗.๗๑	๒๔	๕	๘๕๘	๑๑	๘	๕๔๘	๕	
๔	อำเภอพานทอง	๒๓,๔๖๐.๐๐	๗,๙๖๙.๗๕	๕๓.๐๐	๓๕,๘๑๑.๐๐	๖๒๑,๙๔๑.๘๙	๑๘	๑๐	๗๐๗	๔	๑๑	๔๐๒	๑	
๕	อำเภอศรีราชา	๔๔,๔๒๑.๗๗	๑๖,๘๖๔.๐๘	๓,๓๖๓.๙๘	๑๖๔,๑๓๙.๒๑	๗๓๙,๐๐๐.๐๐	๖๔	๓๕	๒,๑๖๓	๔๒	๔๔	๘๔๖	๒๓	
๖	อำเภอบางละมุง	๒๓,๔๑๖.๐๐	๕,๗๑๕.๐๐	๘๖๘.๕๐	๑๓๕,๐๔๐.๐๐	๔๒๖,๘๖๕.๐๐	๕๙	๒๔	๑,๒๕๓	๘๙๕	๕๖๔	๑๐๓	๑๖๐	
๗	อำเภอสัตหีบ	๒๓,๗๖๔.๐๐	๔,๙๘๕.๐๐	๒๙,๔๕๑.๐๐	๖๒,๗๘๒.๐๐	๗๐๒,๘๓๐.๐๐	๑๖	๑๐	๓๗๑	๑๐๑	๑๗	๕๖	๔๒	
๘	อำเภอหนองใหญ่	๑๑,๑๑๖.๐๐	๒๑,๗๑๐.๐๐	๓๙๔.๐๐	๒๑๓,๐๐๔.๐๐	๒๑๓,๒๑๒.๐๐	๑๐	๒	๓๒๐	๑	๒	๓๙	-	
๙	อำเภอบ่อทอง	๖๘,๓๒๒.๔๐	๓,๘๑๕.๐๐	๑,๗๗๑.๐๐	๓๖๐,๔๔๓.๖๐	๔๕๕,๘๖๓.๓๙	๔๓	๔	๔๖๓	-	๔	๔๗	๗	
๑๐	อำเภอเกาะสีชัง	๓๐๕.๑๐	๑๔.๐๓	๔๖.๓๖	-	๑๐๖,๒๑๘.๐๐	๑๘	-	๔๒	๑	๑	-	๒๓	
๑๑	อำเภอเกาะจันทร์	๒๑,๙๖๕.๐๐	๕,๗๒๐.๐๐	๑๘๕.๐๐	๑๒๙,๐๘๒.๕๐	๓๑๗,๕๐๓.๒๗	๘	๓	๕๑๔	๓	๕	๔๖	๑	
	รวมทั้งหมด	๑,๖๐๕,๐๑๙.๗๕	๓๐๓,๔๓๗.๑๐	๑๙๑,๗๒๑.๔๓	๑,๔๕๖,๘๕๙.๘๕	๖,๔๕๖,๗๖๘.๐๒	๓๔๐	๑๒๘	๑๐,๐๐๑	๑,๑๔๔	๗๗๕	๓,๑๙๒	๓๐๘	

ที่	อำเภอ	ด้านสังคม							ด้านสาธารณสุข		
		หมู่บ้าน	ชุมชน	วัด	สนามกีฬา	ฟุตบอล	บาสเก็ตบอล	สวนสาธารณะ	สาธารณสุข (รัฐ) แห่ง	สาธารณสุข (เอกชน) แห่ง	อสม. (คน)
๑	อำเภอเมืองชลบุรี	๖๙	๑๘๕	๖๑	๑๐๑	๖๐	๔๘	๒๑	๒๘	๒๓๗	๓,๐๗๗
๒	อำเภอพนัสนิคม	๑๓๒	๘๙	๗๔	๓๒	๕๒	๑๐	๘	๒๒	๓๑	๒,๔๘๐
๓	อำเภอบ้านบึง	๔๘	๑๒๓	๓๙	๑๘	๒๖	๒๓	๑๐	๑๘	๒๒	๑,๑๑๐
๔	อำเภอบางละมุง	๕๑	๓๖	๒๔	๓๕	๒๑	๑๑	๐	๑๒	๑๓	๑,๐๒๘
๕	อำเภอศรีราชา	๕๒	๙๘	๗๓	๑๙	๓๔	๓๑	๑๑	๑๓	๖๓	๑,๙๐๙
๖	อำเภอบางละมุง	๔๘	๑๓๗	๕๒	๓๙	๔๒	๒๘	๑๙	๑๖	๓๓๑	๑,๗๗๘
๗	อำเภอสัตหีบ	๓๔	๕๙	๒๒	๘	๑๒	๑๓	๘	๑๒	๑๗	๗๗๙
๘	อำเภอหนองใหญ่	๑๔	๑๖	๑๖	๘	๑๐	๘	๗	๑๐	-	๓๒๒
๙	อำเภอบ่อทอง	๔๗	๒๘	๓๒	๓๓	๓๑	๑๗	๒	๑๕	๓	๘๐๖
๑๐	อำเภอเกาะสีชัง	-	๗	๒	๑	๑	๑	๑	๑	-	๖๒
๑๑	อำเภอเกาะจันทร์	๑๒	๓๐	๑๙	๕	๑๐	๕	๒	๗	๕	๕๘๘
รวมทั้งหมด		๕๐๗	๘๐๘	๔๑๔	๒๙๙	๒๙๙	๑๙๕	๘๙	๑๕๔	๗๒๒	๑๓,๙๓๙

ที่	อำเภอ	ด้านการป้องกันและบรรเทาสาธารณภัย					ด้านสิ่งแวดล้อมธรรมชาติ		
		รถยนต์ดับเพลิง	รถบรรทุกน้ำ	รถกระเช้า	รถบันได	อาสาสมัคร	หนองบึง	คลองลำธาร	ขยะ (ตัน/วัน)
๑	อำเภอเมืองชลบุรี	๒๘	๓๕	๑๙	๓	๑,๘๗๓	๗	๕๙	๔๙๐.๕๘
๒	อำเภอพนัสนิคม	๗	๑๖	๑๑	-	๑,๐๒๙	๑๙	๑๐๔	๑,๖๙๔.๑๒
๓	อำเภอบ้านบึง	๙	๒๑	๗	-	๕๗๔	๒๓	๒๖	๑๘๑.๐๐
๔	อำเภอนาทอง	๔	๑๔	๖	๓	๑๕๗	๔๙	๑๒๖	๑๓๘.๕๐
๕	อำเภอศรีราชา	๒๐	๒๔	๙	๓	๑,๖๓๔	๕	๕๑	๗๕๑.๐๐
๖	อำเภอบางละมุง	๓๑	๒๙	๑๕	-	๒,๔๒๕	๘	๔๙	๗๑๙.๐๐
๗	อำเภอสัตหีบ	๑๓	๙	๗	-	๑,๑๕๕	๓	๒๖	๑๘๐.๔๑
๘	อำเภอหนองใหญ่	๕	๗	๑	-	๑๔๓	๙	๒๗	๒๖.๘๓
๙	อำเภอบ่อทอง	๕	๗	๖	-	๒๘๓	๒๕	๓๘	๓๗.๑๐
๑๐	อำเภอเกาะสีชัง	๑	๑	๑	-	๑๒	๑	-	๑๕.๐๐
๑๑	อำเภอเกาะจันทร์	๓	๕	๓	-	๑๓๓	๑๐	๑๖	๒๔.๕๐
	รวมทั้งหมด	๑๒๖	๑๖๘	๘๕	๙	๙,๔๑๘	๑๕๙	๕๐๖	๔,๒๕๘.๐๔

ที่	อำเภอ	ด้านการเมืองและการบริหาร						
		สมาชิกท้องถิ่น	รายรับ (ปี๒๕๕๙)	รายรับ (ปี๒๕๖๐)	รายรับ (ปี๒๕๖๑)	ภาษีบำรุงท้องที่	ภาษีโรงเรือน	ภาษีป้าย
๑	อำเภอเมืองชลบุรี	๒๒๓	๓,๐๖๒,๒๙๖,๘๔๐.๑๙	๓,๒๒๕,๔๖๐,๕๒๗.๙๒	๓,๔๓๙,๑๗๙,๕๔๙.๒๒	๒๐,๙๑๐,๖๑๑.๑๖	๒๔๒,๒๓๙,๗๓๐.๔๐	๓๙,๖๕๐,๖๓๗.๙๔
๒	อำเภอพนัสนิคม	๓๔๒	๘๓๓,๓๙๑,๘๖๓.๑๘	๑,๐๑๒,๗๕๘,๘๘๐.๒๐	๑,๑๒๒,๒๘๙,๔๓๓.๔๖	๙๕๑,๔๒๑.๖๕	๑๓,๕๙๒,๗๐๒.๙๐	๒,๓๒๒,๕๔๙.๙๒
๓	อำเภอบ้านบึง	๑๔๔	๘๓๘,๙๖๙,๖๓๖.๑๙	๙๕๓,๐๖๕,๑๘๗.๔๕	๑,๐๐๘,๕๐๙,๔๐๓.๒๓	๘,๓๕๒,๗๓๑.๘๙	๓๗,๔๗๙,๕๖๘.๖๒	๒,๔๗๔,๔๐๐.๓๒
๔	อำเภอบ้านนา	๑๓๕	๗๑๙,๖๗๘,๔๔๖.๙๘	๘๖๗,๒๓๘,๕๓๐.๓๒	๙๓๒,๙๘๒,๗๖๓.๗๗	๘๓๙,๖๘๒.๔๐	๓๐,๐๒๕,๐๒๙.๗๓	๒,๙๕๑,๙๖๘.๗๐
๕	อำเภอศรีราชา	๑๒๐	๓,๑๖๑,๒๗๖,๖๔๐.๒๖	๓,๗๓๐,๔๑๐,๔๕๒.๙๘	๓,๙๙๗,๑๙๙,๑๙๒.๘๙	๔,๐๘๔,๕๙๒.๒๘	๔๒๕,๑๔๕,๒๒๓.๙๘	๓๖,๗๕๔,๕๕๙.๓๘
๖	อำเภอบางละมุง	๙๔	๔,๘๘๘,๒๓๖,๒๕๘.๔๑	๕,๑๒๙,๖๕๖,๑๒๕.๘๔	๕,๐๖๐,๙๐๑,๒๙๙.๒๐	๖,๖๓๑,๔๖๒.๓๖	๔๙๑,๗๐๔,๕๑๘.๓๖	๘๐,๙๗๑,๔๗๖.๕๒
๗	อำเภอสัตหีบ	๙๕	๙๑๒,๗๕๑,๔๖๔.๘๐	๑,๑๑๒,๓๕๒,๓๘๙.๓๕	๑,๒๓๑,๔๒๒,๓๕๐.๙๑	๔๗๕,๕๐๔.๓๒	๑๓,๔๔๕,๐๕๒.๖๑	๔,๐๗๓,๔๔๕.๐๐
๘	อำเภอหนองใหญ่	๔๗	๑๘๐,๙๐๙,๘๖๘.๒๙	๑๙๘,๘๓๓,๒๕๕.๙๐	๑๙๗,๘๔๓,๖๙๗.๗๒	๑,๑๔๕,๒๗๖.๓๐	๑๔,๒๓๐,๙๙๐.๙๖	๕๒๗,๗๕๑.๐๐
๙	อำเภอบ่อทอง	๙๔	๓๒๐,๖๕๕,๒๓๘.๒๖	๓๖๙,๐๗๓,๕๔๔.๘๙	๓๙๕,๖๒๐,๕๒๒.๗๖	๒,๖๙๔,๗๗๐.๗๓	๘,๖๙๑,๖๕๒.๕๖	๔๗๙,๔๕๑.๕๐
๑๐	อำเภอเกาะสีชัง	๑๑	๔๒,๓๔๘,๓๒๔.๓๘	๕๓,๕๗๑,๐๕๔.๐๐	๕๗,๒๔๙,๒๐๖.๑๕	๓,๕๙๒.๙๐	๒๕๓,๖๐๔.๐๐	๔๔๐.๐๐
๑๑	อำเภอเกาะจันทร์	๖๔	๒๒๖,๕๑๐,๔๕๓.๐๓	๒๖๕,๐๗๗,๒๒๓.๕๙	๒๘๔,๓๓๕,๗๐๗.๗๓	๖๕๗,๗๙๒.๐๐	๔,๔๖๕,๘๒๒.๐๘	๖๖๗,๙๖๖.๙๗
	รวมทั้งหมด	๑,๓๖๙	๑๕,๑๙๗,๐๒๕,๐๓๓.๙๗	๑๖,๙๑๗,๔๙๗,๑๖๒.๔๔	๑๗,๗๒๗,๕๕๓,๑๒๗.๐๔	๔๖,๗๔๗,๔๓๗.๙๙	๑,๒๘๑,๒๗๓,๘๙๖.๒๐	๑๗๐,๘๗๔,๖๔๗.๒๕

ที่	อำเภอ	ด้านการจัดทำแผนพัฒนาท้องถิ่น		
		ยุทธศาสตร์ / จำนวน	ดำเนินแผนฯ / ร้อยละ	ดำเนิน งบประมาณ / ร้อยละ
๑	อำเภอเมืองชลบุรี	๘๘	๖๓.๙๐	๔๘.๕๙
๒	อำเภอนันทนาค	๑๒๐	๕๔.๔๘	๔๗.๒๘
๓	อำเภอบ้านบึง	๗๑	๕๒.๐๒	๔๗.๐๓
๔	อำเภอพานทอง	๕๒	๖๐.๔๘	๕๑.๒๑
๕	อำเภอศรีราชา	๕๐	๕๓.๓๔	๔๑.๔๘
๖	อำเภอบางละมุง	๔๔	๕๑.๒๑	๔๐.๓๗
๗	อำเภอสัตหีบ	๔๘	๖๒.๗๔	๔๐.๐๔
๘	อำเภอหนองใหญ่	๒๙	๓๙.๗๒	๓๑.๕๒
๙	อำเภอบ่อทอง	๔๐	๖๑.๔๐	๔๙.๑๐
๑๐	อำเภอเกาะสีชัง	๗	๒๒.๒๒	๒๑.๕๑
๑๑	อำเภอเกาะจันทร์	๒๕	๖๑.๔๘	๔๔.๓๔
	รวมทั้งหมด	๕๗๔	๕๓.๐๐	๔๒.๐๔

แบบสำรวจข้อมูลพื้นฐานของอำเภอเมือง ประจำปี ๒๕๖๒

ที่	ผู้สำรวจ	ชื่อตำบล	อาณาเขตพื้นที่		หลังคาเรือน (แห่ง)	จำนวนประชากร		จำนวนประชากร		รวมประชากร (คน)	ความหนาแน่น (คน/ตร.กม.)
			(ไร่)	(ตร.กม.)		ชาย	หญิง	ประชากร	ประชากรแฝง		
๑	นายสุพล แพงพงษ์	เทศบาลเมืองชลบุรี	๒,๘๕๖.๐๐	๔.๕๗	๑๒,๕๙๙	๑๒,๗๓๗	๑๔,๒๐๐	๒๖,๙๓๗	-	๒๖,๙๓๗	๕,๘๙๔.๘๓
๒	นายกมลนันธ์ เจนวานิชยานนท์	เทศบาลเมืองแสนสุข	๑๒,๖๖๗.๕๐	๒๐.๒๗	๑๑,๕๘๔	๒๑,๕๔๓	๒๔,๗๕๔	๔๖,๒๙๗	๑๐,๐๐๐	๕๖,๒๙๗	๒,๗๗๗.๖๓
๓	นางจิตรวดี อิงแสม	เทศบาลเมืองบ้านสวน	๘,๘๐๓.๐๐	๑๔.๐๘	๔๔,๗๓๘	๓๓,๙๓๕	๓๔,๙๕๑	๖๘,๘๘๖	๓๗,๘๑๒	๑๐๖,๖๙๘	๗,๕๗๕.๔๐
๔	นางสาววันัญศรา พลิ่งสำภู	เทศบาลเมืองอ่างศิลา	๑๑,๖๑๕.๐๐	๑๘.๕๘	๒๐,๘๕๔	๑๖,๔๙๖	๑๘,๘๓๕	๓๕,๓๓๑	๑๕,๐๐๐	๕๐,๓๓๑	๒,๗๐๘.๓๐
๕	นายเอกรินทร์ โรจนาวีเกษม	เทศบาลตำบลบางทราย	๑,๓๕๐.๐๐	๒.๑๖	๗,๔๑๐	๖,๙๕๖	๕,๔๖๑	๑๒,๔๑๗	๒,๔๘๓	๑๔,๙๐๐	๖,๘๙๘.๑๕
๖	นางสาวรพีพร ศรีอรุณ	เทศบาลตำบลคลองตำหรุ	๖,๑๒๕.๐๐	๙.๘๐	๕,๙๖๐	๒,๐๒๘	๒,๒๑๐	๔,๒๓๘	๒๐,๐๐๐	๒๔,๒๓๘	๒,๔๗๓.๒๗
๗	นางวิสา ร้อยคำ	เทศบาลตำบลดอนหัวฬ่อ	๑๑,๕๖๒.๕๐	๑๘.๕๐	๑๓,๑๕๓	๕,๙๔๖	๖,๑๖๘	๑๒,๑๑๔	๑๐๐,๐๐๐	๑๑๒,๑๑๔	๖,๐๖๐.๒๒
๘	น.ส.บวรลักษณ์ แก้วคุณ	เทศบาลตำบลหนองไม้แดง	๗,๐๐๐.๐๐	๑๑.๒๐	๑๐,๔๗๓	๖,๖๐๑	๖,๑๙๓	๑๒,๗๙๔	๑๔,๕๐๐	๒๗,๒๙๔	๒,๔๓๖.๙๖
๙	นางธีรศรา ทองทวี	เทศบาลตำบลเสม็ด	๗,๘๓๕.๐๐	๑๒.๕๕	๑๖,๖๕๐	๑๐,๐๐๐	๑๒,๑๐๘	๒๒,๑๐๘	๓,๙๓๕	๒๖,๐๔๓	๒,๐๗๗.๔๖
๑๐	น.ส.มาลัย เข็มภูเขียว	เทศบาลตำบลห้วยกระปี	๙,๐๖๒.๐๐	๑๔.๕๐	๑๕,๔๗๘	๗,๒๗๑	๘,๒๐๗	๑๕,๔๗๘	๙๐๘	๑๖,๓๘๖	๑,๑๓๐.๑๓
๑๑	น.ส.นภาพร พัฒนศักดิ์โสภณ	เทศบาลตำบลนาป่า	๑๑,๔๓๗.๐๐	๑๘.๓๐	๒๔,๖๔๐	๑๙,๕๖๓	๒๐,๑๐๕	๓๙,๖๖๘	๑๐,๙๗๕	๕๐,๖๔๓	๒,๗๖๗.๕๐
๑๒	นายณรงค์ศักดิ์ ไชยวรรณ	เทศบาลตำบลเหมือง	๑๒,๗๗๕.๐๐	๒๐.๔๔	๖,๗๕๘	๔,๐๒๒	๔,๓๕๔	๘,๓๗๖	๑,๒๐๐	๙,๕๗๖	๔๖๘.๔๙
๑๓	นายศราวุธ อมรรธรรมสิน	อบต.หนองรี	๒๓,๑๒๕.๐๐	๓๗.๐๐	๘,๖๐๑	๗,๐๖๙	๗,๕๗๙	๑๔,๖๔๘	๕,๐๐๐	๑๙,๖๔๘	๕๓๑.๐๓
๑๔	นายศุภเดช แก้วมณี	อบต.คลองตำหรุ	๙,๕๐๐.๐๐	๑๕.๒๐	๒,๐๓๙	๑,๐๘๗	๑,๙๕๘	๓,๐๔๕	๓,๓๐๐	๖,๓๔๕	๔๑๗.๔๓
๑๕	น.ส.กัญญาวีร์ สุขเพิ่ม	อบต.หนองช้างคอก	๑๖,๘๗๕.๐๐	๒๗.๐๐	๓,๗๙๑	๓,๑๒๗	๓,๐๙๓	๖,๒๒๐	๑,๐๐๐	๗,๒๒๐	๒๖๗.๔๑
๑๖	น.ส.ศุภวรรณ นาคสุด	อบต.สำนักบก	๔,๐๖๒.๕๐	๖.๕๐	๒,๕๖๗	๒,๗๓๖	๒,๖๕๑	๕,๓๘๗	๒๓๐	๕,๖๑๗	๘๖๔.๑๕
		รวม	๑๕๖,๖๕๐.๕๐	๒๕๐.๖๔	๒๐๗,๒๙๕	๑๖๑,๑๑๗	๑๗๒,๘๒๗	๓๓๓,๙๔๔	๒๒๖,๓๔๓	๕๖๐,๒๘๗	๔๕,๓๔๘.๓๕

อาชีพประชากร		การคมนาคม					รถโดยสาร (คัน)	โทรศัพท์		ประปา (ครัวเรือน)	ไฟฟ้า (แห่ง)
เกษตรกรรม	อุตสาหกรรม	ลูกรัง	ลาดยาง	คอนกรีต	ถนน (รวม)	สะพาน		บุคคล	สาธารณะ		
-	-	๑	๑๖	๙๘	๑๑๕	๑๕	๓,๐๕๒	๔๕๑	๘	๘,๕๐๐	๑๓,๙๓๕
๓	๑,๑๙๕	๒๙	๑๓	๑๗๑	๒๑๓	๙	-	๑๐,๘๑๙	๑๖๕	๑๘,๓๓๘	๓๑,๒๑๔
-	-	๓	๒๑	๓๖๗	๓๙๑	๑๗	-	๔๔๒	๘	๒๗,๖๕๐	๔๕,๗๓๘
๓,๕๐๐	๓,๐๐๐	-	๑๘	๖๔	๘๒	๖	-	๑๐,๐๐๐	๔๘	๒๐,๐๐๐	๒๐,๐๐๐
-	๓,๗๒๕	-	-	๗	๗	๓	๓	๖๐๓	๑๓	๗,๔๑๐	๗,๔๑๐
๑๓๕	๕๙๐	๑	๒	๔๓	๕๖	๑๔	-	๒๐๔	-	๕,๙๖๐	๕,๙๖๐
๖	-	๕	๗	๘๕	๙๗	-	-	๗๓๗	๔๕	๑๒,๕๙๑	๑๒,๕๙๑
๓๐	๖,๓๔๐	๔	๗	๗๒	๘๓	๔	-	-	๕๐	๑๐,๔๗๓	๑๐,๔๗๓
-	-	-	๓๖	๓๔	๗๐	๖	-	-	-	๑๖,๖๕๐	๑๖,๖๕๐
๓๘๗	-	๑๓	๗๑	๒๓	๑๐๗	๓	-	-	-	๘,๕๖๘	๙,๕๖๔
๕๖๖	-	๖	๙	๑๕๕	๑๖๐	๙	-	-	๑๐๗	๒๔,๖๔๐	๒๔,๖๔๐
๒๑๕	๑,๒๐๐	๑	๘	๒๕	๓๔	๓	-	๖,๒๐๐	๗	๖,๕๙๕	๖,๗๕๘
๒,๕๐๐	๕,๕๐๐	๒	๓๗	๑๘	๕๗	๙	๕๐	๑๖,๘๓๒	-	๖,๘๘๐	๘,๖๐๑
-	-	-	-	๔	๔	๖	-	-	-	๒,๐๓๙	๒,๐๓๙
๓๑๐	๑,๖๐๐	๘	๓๐	๑๙	๕๗	๑	-	-	-	๗๕๐	๓,๐๕๐
๗๐	๑๐	๓	๕	๒๘	๓๖	๒	-	-	-	๒,๙๕๕	๒,๙๕๕
๗,๖๒๒	๒๓,๑๖๐	๗๖	๒๘๐	๑,๒๐๓	๑,๕๕๙	๑๐๗	๓,๑๐๕	๔๖,๒๘๘	๔๕๑	๑๗๙,๘๙๙	๒๒๐,๕๗๘

ที่ดิน				ด้านเศรษฐกิจ							
อาศัย (ไร่)	พาณิชย์ (ไร่)	หน่วยงานรัฐ (ไร่)	เกษตร (ไร่)	รายได้ (คน/ปี)	บริการน้ำมัน	ตลาด	ร้านค้า	โรงแรม	ธนาคาร	โรงงาน	สถานที่ท่องเที่ยว
๗๙๕.๐๐	๙๐๐.๐๐	๒๐๐.๐๐	-	๑๐๙,๖๕๙.๐๐	-	๖	-	๑๑	๒๕	๕	๑๒
๑,๒๗๐,๙๓๒.๙๑	๑๙๗,๓๑๕.๕๔	๑๔๗,๓๒๖.๐๐	๔๘,๖๑๐.๕๔	-	๓	๒	๒๑๘	๒๕	๑๘	๔๙	๖
๖,๕๘๕.๐๐	-	-	-	๑๒๐,๐๐๐.๐๐	๖	๒	-	๕	๗	๑๒๐	๕
๘,๒๐๒.๐๐	๑๐๐.๐๐	๕๐.๐๐	๕๐.๐๐	๑๒๐,๐๐๐.๐๐	๔	-	๑๕	๑๑	๒	๑๘	๗
๖๒๕.๐๐	-	๔.๐๐	-	๙๗,๗๐๑.๗๙	๑	๒	๑๐๒	๑	๑	๘	-
๑,๘๗๕.๐๐	๒๓๑.๐๐	๗.๐๐	๑,๕๔๓.๐๐	๑๓๓,๐๕๔.๗๗	๓	๒	๒๖	๒	๑๓	๗๓	-
๖,๙๓๗.๐๐	๗๖๓.๐๐	๖.๐๐	๓๗๔.๐๐	๑๖๗,๑๕๐.๐๐	๒	๔	๑๕๔	๔	๑๑	๒๐๖	๓
๒,๐๐๐.๐๐	๖๐๐.๐๐	๔๐.๐๐	๑,๕๐๐.๐๐	๙๒,๕๐๐.๐๐	๘	-	๗๕	-	๑	๕๖	-
-	-	-	-	-	๑	๐	๕๙	๘	๒๕	-	-
-	-	-	๒,๐๖๘.๐๐	๓๘,๐๐๐.๐๐	๓	๑	๙๐	๕	๗	๖๑	-
๗,๒๗๙.๕๗	๒๒.๗๐	๗๔๓.๓๔	๓,๒๙๑.๐๐	๓๐,๐๐๐.๐๐	๖	๓	๑,๐๗๑	๔	๑	๒๗	-
๑,๕๐๐.๐๐	๑,๒๐๐.๐๐	๗๐.๐๐	๓,๕๐๐.๐๐	๑๑๐,๐๐๐.๐๐	๓	๒	๑๔๕	-	-	๔๒	-
๔,๖๒๕.๐๐	๒,๓๑๒.๐๐	๖๙.๐๐	๖,๙๓๗.๐๐	๑๐๘,๐๐๐.๐๐	๖	๑	๒๗๐	-	-	๑๓๕	๒
๑,๙๐๐.๐๐	-	๒.๐๐	๕,๐๓๙.๐๐	-	-	-	๓๑	-	-	๒๐	๑
๒๓๓.๐๐	-	๑๐.๐๐	๑,๓๑๑.๐๐	๒๐๐,๐๐๐.๐๐	๒	-	๑๗	-	-	๖๘	-
๑,๒๐๐.๐๐	๒๕.๐๐	๑๖.๐๐	๒,๕๐๐.๐๐	๕๗,๕๖๐.๒๐	๑	-	๕๖	-	-	๒๗	-
๑,๓๑๔,๖๖๙.๔๘	๒๐๓,๔๖๙.๒๔	๑๔๘,๕๔๓.๓๔	๗๖,๗๒๓.๕๔	๑,๓๘๓,๖๒๕.๗๖	๔๙	๒๕	๒,๓๒๙	๗๖	๑๑๑	๙๑๕	๓๖

ด้านสังคม (แห่ง)							ด้านสาธารณสุข		
หมู่บ้าน	ชุมชน	วัด	สนามกีฬา	ฟุตบอล	บาสเก็ตบอล	สวนสาธารณะ	ศูนย์บริการสาธารณสุข (รัฐ) แห่ง	ศูนย์บริการสาธารณสุข (เอกชน) แห่ง	อสม. (คน)
-	๒๐	๑๓	๑	๑	๑	๑	๒	๗๑	๙๙
-	๒๖	๗	๑๕	๑๒	๑๓	๓	๔	๕๕	๔๙๔
-	๕๖	๕	๑๕	๓	๙	๑	๓	๒	๓๑๓
-	๒๐	๙	๙	๙	๒	๑	๒	๔	๕๖๒
๖	๑๖	๒	๑	-	๑	๑	๑	๓	๑๘๐
๙	๙	๑	๑	๑	๑	๑	๑	๗	๑๓๐
๗	๙	๙	๙	๓	๒	๓	๑	๒๕	๑๕๑
-	๑๐	๒	๒	๙	๑	๑	๑	๒	๑๕๒
๓	๗	๒	-	-	-	๒	๒	๕๒	๒๙๐
-	๗	๓	๒	๓	-	๑	๑	๑	๒๐๖
๑๒	๑๖	๓	๓๕	๑๕	๑๓	๒	๙	๑๔	๒๐๐
๙	-	๒	-	๒	-	-	๑	-	๗๖
๑๕	-	๙	๑๕	๙	๙	๒	๒	๑	๒๐๑
๙	๙	-	-	๑	๑	๑	-	-	๒๓
๗	-	๙	-	๒	-	-	๑	-	๗๐
๖	-	๓	๓	๒	-	๑	๑	-	๔๐
๖๙	๑๘๕	๖๑	๑๐๑	๖๐	๕๘	๒๑	๒๘	๒๓๗	๓,๐๗๗

ด้านการป้องกันและบรรเทาสาธารณภัย					ด้านสิ่งแวดล้อมธรรมชาติ		
รถยนต์ดับเพลิง	รถบรรทุกน้ำ	รถกระเช้า	รถบันได	อาสาสมัคร	หนอง บึง (แห่ง)	คลอง ลำธาร (แห่ง)	ขยะ (ตัน/วัน)
๕	๔	-	๑	๕๖๒	-	๓	๓๘.๐๐
๒	๕	๑	-	๑๐๐	-	-	๙๐.๐๐
๓	๕	๖	๑	๘๕	-	๗	๗๖.๖๗
๒	๓	๓	-	๑๑๕	๑	๓	๓๙.๐๐
๑	๓	๑	-	๙๐	-	๑	๑๔.๐๐
๑	๒	-	-	๙๗	-	๒	๑๕.๐๐
๒	๓	๒	๑	๑๔๓	-	๖	๓๙.๑๑
๒	-	๑	-	๑๔๐	-	-	๓๓.๖๐
๓	๑	-	-	๑๒๕	-	๓	๓๕.๐๐
๒	๑	๒	-	๑๔๑	-	๓	๒๐.๐๐
๑	๒	๑	-	๕๖	๒	๙	๓๔.๐๐
๒	๑	๑	-	๒๐	๑	๒	๒๐.๐๐
-	๒	-	-	๑๔๙	๑	๒	๒๖.๐๐
๑	๑	๑	-	-	-	๑๐	๑.๒๐
๑	๑	-	-	-	-	๕	๕.๐๐
-	๑	-	-	๕๐	๒	๑	๔.๐๐
๒๘	๓๕	๑๙	๓	๑,๘๗๓	๗	๕๙	๔๙๐.๕๘

ด้านการเมืองและการบริหาร							ด้านการจัดทำแผนพัฒนาท้องถิ่น		
สมาชิกท้องถิ่น (คน)	รายรับ (ปี๒๕๕๙)	รายรับ (ปี๒๕๖๐)	รายรับ (ปี๒๕๖๑)	ภาษีบำรุงท้องที่	ภาษีโรงเรือน	ภาษีป้าย	ยุทธศาสตร์/จำนวน	ดำเนินแผนฯ/ร้อยละ	ดำเนิน งบม/ร้อยละ
๑๖	๔๙๑,๗๑๓,๔๗๖.๘๕	๔๙๒,๕๕๓,๐๗๓.๖๑	๔๙๖,๕๗๔,๘๐๓.๙๕	๓,๐๙๗.๔๑	๒๘๙,๖๔๐.๐๐	๒,๖๗๕.๐๐	๕	๘๘.๗๑	๘๖.๔๘
๑๗	๕๐๒,๑๗๑,๖๒๙.๔๕	๔๖๑,๖๐๕,๙๕๖.๙๗	๕๕๗,๐๖๒,๕๓๐.๑๕	๑,๒๑๙,๖๔๒.๘๔	๓๗,๒๒๘,๒๐๘.๘๖	๓,๓๔๙,๔๔๘.๒๖	๔	๗๒.๓๓	๓๐.๐๖
๑๕	๕๐๗,๔๓๒,๔๑๗.๖๙	๔๙๘,๕๖๔,๔๕๓.๗๕	๔๙๑,๑๓๓,๗๐๔.๗๖	๒,๙๗๙,๘๔๘.๖๑	๕๕,๘๖๘,๘๐๖.๘๑	๙,๔๘๙,๖๑๐.๐๐	๖	๗๘.๔๙	๗๒.๙๘
๑๗	๒๓๓๓,๘๘๗,๗๒๒.๕๙	๒๕๓,๙๗๒,๘๘๓.๖๐	๒๓๒,๘๘๕,๕๒๒.๕๓	๒๘๐,๐๐๐.๐๐	๑๓,๐๐๐,๐๐๐.๐๐	๓,๐๐๐,๐๐๐.๐๐	๕	๕๘.๕๑	๕๓.๙๕
๑๒	๙๑,๗๔๔,๖๐๙.๒๒	๙๔,๖๙๘,๕๒๓.๙๕	๑๐๒,๖๖๕,๒๗๒.๕๓	๑๓,๖๘๔.๗๕	๕,๗๘๖,๓๕๘.๐๐	๖๙๐,๙๕๖.๐๐	๕	๗๓.๓๗	๖๐.๒๒
๑๐	๑๑๑,๖๘๓,๒๐๑.๕๓	๑๒๘,๑๗๙,๐๕๑.๘๗	๑๒๔,๐๘๙,๖๔๙.๙๗	๓๐๐,๐๐๐.๐๐	๔๔,๐๐๐,๐๐๐.๐๐	๔,๘๐๐,๐๐๐.๐๐	๔	๖๐.๕๖	๒๕.๕๖
๑๒	๒๕๖,๙๙๑,๖๔๐.๙๗	๒๘๕,๘๘๘,๕๙๕.๔๒	๓๐๓,๖๙๗,๗๖๖.๗๘	๕,๖๕๐,๗๔๐.๐๐	๒๖,๗๘๑.๔๕	๖๐๒,๓๖๒.๐๐	๔	๙๑.๖๗	๗๒.๔๔
๑๒	๑๒๐,๑๙๒,๙๑๑.๖๐	๑๓๗,๑๐๑,๓๔๓.๖๔	๑๕๖,๗๙๕,๓๑๑.๕๖	๒๒,๖๑๘.๔๖	๑๓,๗๘๒,๖๕๘.๖๗	๙๐๔,๘๖๓.๖๔	๕	๓๕.๖๐	๓๖.๖๐
๑๗	๑๕๕,๓๙๖,๑๖๗.๐๒	๑๖๕,๙๘๕,๒๖๘.๖๒	๑๗๘,๕๐๘,๙๕๘.๙๖	๕๒,๒๓๐.๕๐	๒,๖๔๖,๖๔๒.๕๐	๖๗๑,๑๕๘.๔๐	๗	๕๙.๒๙	๖๓.๕๗
๑๒	๑๒๖,๕๙๑,๗๔๑.๓๙	๑๔๒,๓๖๙,๙๕๗.๗๙	๑๕๒,๔๔๘,๘๐๑.๖๙	๑๒๓,๔๙๒.๒๓	๑๙,๗๖๖,๗๕๒.๓๐	๔,๓๓๐,๒๕๗.๖๔	๕	๘๔.๒๑	๕๑.๖๖
๑๒	๑๙๒,๗๑๓,๗๖๑.๒๘	๒๕๓,๑๓๖,๙๗๖.๐๙	๒๘๔,๐๒๑,๓๕๒.๑๗	๖๕,๔๐๓.๕๔	๒๖,๑๑๑,๔๗๓.๑๑	๔,๓๓๖,๖๒๒.๐๐	๖	๖๘.๐๖	๓๔.๔๔
๑๒	๕๗,๐๐๘,๖๓๒.๕๕	๗๗,๒๐๒,๗๖๙.๗๐	๘๙,๔๕๑,๓๒๐.๕๗	๒๑๐,๑๙๔.๘๓	๖,๗๙๓,๙๑๙.๒๐	๑,๓๖๘,๐๖๐.๐๐	๘	๓๔.๐๐	๕๗.๐๐
๒๘	๘๘,๐๕๖,๔๖๗.๓๕	๑๐๐,๒๗๓,๒๗๖.๕๙	๑๒๐,๓๑๖,๑๖๓.๑๙	๑๕๓,๘๔๔.๒๕	๗,๗๘๘,๖๒๐.๑๘	๑,๘๔๒,๑๗๗.๐๐	๗	๓๒.๖๑	๑๖.๑๖
๗	๓๕,๔๐๘,๘๗๘.๖๔	๔๒,๓๒๕,๐๙๗.๓๘	๔๖,๑๕๓,๗๕๙.๑๔	๙,๗๔๒,๑๕๘.๓๑	๙๔,๓๔๖.๘๗	๒๒๖,๖๔๖.๐๐	๕	๕๖.๖๐	๕๕.๙๕
๑๒	๖๑,๘๒๙,๖๖๒.๘๐	๕๓,๗๗๘,๘๘๗.๐๐	๖๘,๗๒๑,๓๒๖.๒๖	๗๙,๑๐๗.๔๕	๗,๗๑๒,๖๘๙.๕๐	๓,๘๐๕,๓๖๖.๐๐	๖	๕๑.๑๖	๑๙.๑๒
๑๒	๒๙,๔๗๓,๙๑๙.๒๖	๓๗,๘๙๔,๔๑๑.๙๔	๔๔,๖๙๐,๓๐๕.๐๑	๒๔,๕๕๗.๙๘	๒,๓๔๒,๘๓๒.๙๕	๒๓๐,๔๔๖.๐๐	๖	๗๗.๓๘	๕๒.๓๐
๒๒๓	๓,๐๖๒,๒๙๖,๘๔๐.๑๙	๓,๒๒๕,๔๖๐,๕๒๗.๙๒	๓,๔๓๙,๑๗๙,๕๔๙.๒๒	๒๐,๙๑๐,๖๑๑.๑๖	๒๔๒,๒๓๙,๗๓๐.๔๐	๓๙,๖๕๐,๖๓๗.๙๔	๘๘	๖๓.๙๐	๔๘.๕๙

แบบสำรวจข้อมูลพื้นฐานของอำเภอพนัสนิคม ประจำปี ๒๕๖๒

ที่	ผู้สำรวจ	ชื่อตำบล	อาณาเขตพื้นที่		หลังคาเรือน (แห่ง)	จำนวนประชากร		จำนวนประชากร		รวมประชากร (คน)	ความหนาแน่น (คน/ตร.กม.)
			(ไร่)	(ตร.กม.)		ชาย	หญิง	ประชากร	ประชากรแฝง		
๑	นายอานนท์ ทองดวง	เทศบาลเมืองพนัสนิคม	๑,๗๒๕.๐๐	๒.๗๖	๔,๙๔๘	๔,๘๑๖	๕,๖๕๗	๑๐,๔๗๓	-	๑๐,๔๗๓	๓,๗๙๔.๕๗
๒	น.ส.ศิริพร อัครไมตรี	เทศบาลตำบลหมอนนาง	๓๒,๕๐๐.๐๐	๕๒.๐๐	๔,๒๐๘	๖,๕๖๕	๗,๐๕๔	๑๓,๖๑๙	๑,๐๘๖	๑๔,๗๐๕	๒๘๒.๗๙
๓	น.ส.นิสากร แผงดี	เทศบาลตำบลภูงิ้ว	๓,๓๗๕.๐๐	๕.๔๐	๒,๘๘๘	๓,๒๑๙	๓,๕๘๖	๖,๘๐๕	๑๕,๐๐๐	๒๑,๘๐๕	๔,๐๓๗.๙๖
๔	นายสิทธิชนนท์ มะโนคำ	เทศบาลตำบลห้วยถนน	๑๓,๑๕๓.๐๐	๒๑.๐๔	๑,๔๗๒	๒,๔๕๖	๒,๗๐๐	๕,๑๕๖	๑๐๐	๕,๒๕๖	๒๔๙.๗๕
๕	นางธนัญญาณ์ ดริ้วศรีภักดิ์	อบต.หนองขยาด	๑๐,๓๑๒.๕๐	๑๖.๕๐	๑,๓๓๘	๒,๐๒๒	๒,๐๙๕	๔,๑๕๗	๓๐๐	๔,๔๕๗	๒๗๐.๑๒
๖	น.ส.นันทมน บัวแดง	อบต.สระสี่เหลี่ยม	๑๙,๐๘๑.๒๕	๓๐.๕๓	๑,๙๒๗	๓,๔๖๘	๓,๕๕๖	๗,๐๒๔	-	๗,๐๒๔	๒๓๐.๐๗
๗	นายปัญญา แจ่มแจ้ง	อบต.นาเริก	๑๖,๘๒๐.๖๓	๒๖.๙๑	๒,๗๑๑	๔,๗๐๗	๔,๘๖๗	๙,๕๗๔	-	๙,๕๗๔	๓๕๕.๗๔
๘	น.ส.วัลยา นุพิมพ์	อบต.บ้านเข็ด	๓,๑๑๓.๐๐	๔.๙๘	๒,๘๗๓	๒,๗๘๑	๒,๙๙๗	๕,๗๗๘	-	๕,๗๗๘	๑,๑๖๐.๐๕
๙	นายไชยณรงค์ บุญช่วย	อบต.โคกเปลาะ	๑๑,๘๙๖.๐๐	๑๙.๐๓	๗๖๖	๑,๓๓๓	๑,๔๔๑	๒,๗๗๔	-	๒,๗๗๔	๑๔๕.๗๔
๑๐	น.ส.วิไลวรรณ โกสะโรกิจ	อบต.หน้าพระธาตุ	๑๐,๖๓๓.๘๐	๑๗.๐๑	๒,๐๒๙	๒,๖๐๕	๒,๗๖๑	๕,๓๖๖	๔,๙๓๗	๑๐,๓๐๓	๖๐๕.๕๖
๑๑	น.ส.วรางคณา อุดหนุน	อบต.ท่าข้าม	๑๙,๖๓๔.๐๐	๓๑.๔๑	๘๖๕	๑,๕๐๙	๑,๖๘๗	๓,๑๙๖	๕๐๐	๓,๖๙๖	๑๑๗.๖๕
๑๒	น.ส.กัลยวรรณ คุ่มญาติ	อบต.ทุ่งขวาง	๑๓,๒๓๗.๐๐	๒๑.๑๘	๑,๑๕๒	๒,๑๕๐	๒,๒๘๙	๔,๔๓๙	๑,๗๐๐	๖,๑๓๙	๒๘๙.๘๖
๑๓	น.ส.อุทุมพร วิลาทอง	อบต.ไร่หลักทอง	๑๑,๒๘๖.๐๐	๑๘.๐๖	๑,๐๓๖	๑,๖๗๑	๑,๘๕๕	๓,๕๒๖	-	๓,๕๒๖	๑๙๕.๒๖
๑๔	นายเศกสรรค์ สุขแสง	อบต.นามะตูม	๕,๘๙๗.๐๐	๙.๔๔	๑,๓๑๘	๑,๔๘๕	๑,๖๓๘	๓,๑๒๓	๕๒๔	๓,๖๔๗	๓๘๖.๕๓
๑๕	นายรังสัน เบ็ญจะรักษ์	อบต.วัดหลวง	๘,๐๒๑.๒๕	๑๒.๘๓	๘๘๓	๑,๒๗๐	๑,๔๗๙	๒,๗๔๙	-	๒,๗๔๙	๒๑๔.๒๐
	นายบุญเกื้อ ศิริจันทร์พร	อบต.นาวังหิน	๒๐,๖๑๙.๐๐	๓๒.๙๙	๒,๑๔๓	๓,๗๕๖	๓,๘๘๙	๗,๖๐๕	๓๗๗	๗,๙๘๒	๒๔๑.๙๕
๑๗	นางสาวฐิติรัตน์ พิมพ์เหมือน	อบต.วัดโบสถ์	๑๐,๗๐๓.๑๕	๑๗.๑๓	๑,๐๖๓	๑,๔๐๗	๑,๕๓๙	๒,๙๘๖	-	๒,๙๘๖	๑๗๒.๐๓
๑๘	นายวัชรพา พิมพ์พา	อบต.หนองปรือ	๒๐,๔๑๒.๕๐	๓๒.๖๖	๑,๖๖๒	๒,๘๑๑	๒,๘๘๗	๕,๖๙๘	๑๓	๕,๗๑๑	๑๗๓.๖๔
๑๙	น.ส.ศิริรัตน์ สิทธิพรวรกุล	อบต.บ้านช้าง	๘,๓๑๑.๐๐	๑๓.๓๐	๒,๕๘๘	๓,๐๐๒	๓,๓๗๕	๖,๓๗๗	๑,๔๐๐	๗,๗๗๗	๕๘๘.๘๔
๒๐	น.ส.จิรนุช บุรณเจริญกิจ	อบต.หนองเหยียง	๕๑,๘๐๐.๐๐	๘๒.๘๘	๔,๕๒๐	๖,๙๙๙	๗,๑๒๔	๑๔,๐๗๓	๒,๖๐๐	๑๖,๖๗๓	๒๐๑.๑๗
		รวม	๒๙๒,๕๓๑.๐๘	๔๖๘.๐๕	๔๒,๒๕๐	๖๐,๐๒๒	๖๔,๓๙๖	๑๒๔,๔๑๘	๒๘,๕๓๗	๑๕๒,๙๕๕	๑๓,๗๐๙.๔๙

อาชีพประชากร		การคมนาคม					รถโดยสาร (คัน)	โทรศัพท์		ประปา (ครัวเรือน)	ไฟฟ้า (แห่ง)
เกษตรกรรม	อุตสาหกรรม	ลูกเรือ	ลาดยาง	คอนกรีต	ถนน (รวม)	สะพาน		บุคคล	สาธารณะ		
-	-	-	๗๕	๑๕	๙๐	๒๐	-	๑,๐๒๐	๑๕	๔,๘๔๔	๔,๗๔๕
๓,๐๐๐	๔,๕๐๐	๒๑๐	๑๐	๙๗	๓๑๗	๗	-	-	-	๒,๕๐๐	๓,๐๐๐
๕๐	-	๗	๗	๓๙	๕๓	๕	-	๖,๐๐๐	๒๔	๒,๔๐๐	๒,๖๑๒
๒๕๗	๒๐๐	๑๕	๔๒	๕๐	๑๐๗	๑	-	๒,๐๐๐	๑๓	๑,๔๗๒	๑,๔๗๒
๔๕๒	๓๗๖	-	๖	๑๑	๑๗	๖	-	๑,๓๓๘	๖	๑,๓๓๘	๑,๓๓๘
๑,๒๐๐	๒,๕๐๐	๔๐	๓๑	๖๔	๑๓๕	-	-	-	-	๑,๐๐๐	๑,๙๓๗
-	-	๗๙	๒๙	๔๙	๑๕๗	-	-	-	-	๒,๗๗๙	๒,๗๗๙
๑๗๑	๑๔๒	๖	๕	๓๗	๔๘	๒	-	๓,๓๗๐	-	๘๒๖	๒,๘๗๓
-	-	๗	๑๑	๑๓	๓๑	๕	-	-	-	๗๖๖	๗๖๖
๔๐	-	๒๘	๑๐	๖๘	๑๐๖	๑	-	-	-	๑,๙๗๔	๑,๙๗๔
๑,๐๐๐	๒๐๐	๑๕	-	๑๘	๓๓	๑๔	-	๒,๐๐๐	๖	๘๖๕	๘๖๕
-	-	๖	๑๐	๔๓	๕๙	๕	-	-	-	๑,๑๒๑	๑,๑๕๒
๖๐๐	-	๒	๓	๕	๑๐	๖	-	๓	๓	๘๖๔	๑,๐๓๕
-	-	๑๕	๓	๔๓	๖๑	-	-	-	-	๑,๔๓๔	๑,๔๓๔
๒,๑๙๙	๔๑๒	๖	๓	๓๐	๓๙	๙	-	-	-	๘๘๓	๘๘๓
๓,๖๙๕	๒,๒๑๐	๒๑	๘	๖๑	๙๐	๖	-	๕๐๐	๑๒	๑,๘๐๕	๒,๐๐๕
-	-	๘	๘	๑๓	๒๙	๒๑	-	-	-	๑,๐๑๘	๑,๐๔๐
๔๐๐	๑,๐๐๐	๑๕	๑๘	๓๙	๗๒	๑	-	๓,๕๐๐	-	๑,๖๔๙	๑,๖๖๒
-	-	๘	๘	๑๑๔	๑๒๖	๕	-	-	-	๒,๓๐๘	๒,๕๘๘
๘,๒๙๒	๑,๙๑๕	๗๓	๒๖	๑๐	๑๐๙	๔	๑	๘,๖๗๐	-	๔,๒๕๐	๔,๔๒๐
๒๑,๓๕๖	๑๓,๔๕๕	๕๕๗	๓๑๓	๘๑๙	๑,๖๘๙	๑๑๘	๑	๒๘,๔๐๑	๗๙	๓๖,๐๙๖	๔๐,๕๘๐

ที่ดิน				ด้านเศรษฐกิจ							
อาศัย (ไร่)	พำนัก (ไร่)	หน่วยงานรัฐ (ไร่)	เกษตร (ไร่)	รายได้ (คน/ปี)	บริการน้ำมัน	ตลาด	ร้านค้า	โรงแรม	ธนาคาร	โรงงาน	สถานที่ท่องเที่ยว
-	-	-	-	-	๒	๒	-	๑	๘	-	๓
๓,๒๖๐.๐๐	๓,๒๖๐.๐๐	๙๗.๘๐	๒๔,๑๒๔.๐๐	๑๐๘,๐๐๐.๐๐	๔	๑	๓๐๐	-	-	๔๒	-
-	-	๓.๐๐	๒,๐๕๓.๐๐	๓๐,๐๐๐.๐๐	๒	-	๕๐	๓	-	๕	-
๖๓๒.๐๐	๑๐.๐๐	๖๐.๐๐	๑๒,๓๘๙.๐๐	๓๘,๐๐๐.๐๐	๒	๔	๕๔	-	-	๑	-
๑,๔๒๑.๐๐	๕๕.๐๐	๔.๐๐	๙,๕๕๔.๐๐	๓๘,๐๐๐.๐๐	-	-	๔๒	-	-	๑๓	-
๑,๘๗๕.๐๐	-	-	-	๔๐,๐๐๐.๐๐	-	-	๔๗	๒	-	๙	๑
-	-	-	-	๖๙,๘๐๐.๐๐	๓	-	๔๖	-	-	๙	-
๕๙๔.๐๐	๑๗๗.๐๐	๑๐.๐๐	๒,๐๕๗.๐๐	๓๘,๐๐๐.๐๐	๑	-	๔๗	-	-	๒	-
๓,๕๖๒.๐๐	-	๔.๐๐	๘,๓๑๒.๐๐	๓๐,๐๐๐.๐๐	-	-	๒๓	-	-	๓	-
๙,๕๖๒.๐๐	-	-	๓,๕๙๑.๐๐	๓๐,๐๐๐.๐๐	๑	-	๓๐	๒	-	๔	-
๑,๐๐๐.๐๐	๓๐๐.๐๐	๖๕.๐๐	๑๕,๐๐๐.๐๐	๗๔,๓๔๒.๐๐	๔	-	๒๕	-	-	๒	๑
๕๐๐.๐๐	-	๕.๐๐	๑๒,๗๔๒.๐๐	๘๗,๑๑๙.๐๐	๑	-	๓๗	-	-	๙	-
-	-	๒๐.๐๐	๕,๐๐๐.๐๐	๓๐,๐๐๐.๐๐	๑	๑	๔	-	-	-	-
-	-	๕,๘๙๗.๐๐	-	๒๓,๐๐๐.๐๐	๑	-	๑๕	-	-	๓	-
๓๐๐.๐๐	๓๐๐.๐๐	๕๐.๐๐	-	๓๖,๐๐๐.๐๐	๒	-	๔๐	-	-	๒	๑
๖,๒๐๐.๐๐	๑,๒๐๐.๐๐	๒๙๕.๐๐	๑๒,๕๙๔.๐๐	๓๑,๒๐๐.๐๐	๒	-	๒๗	-	-	๒๐	๒
-	-	๓.๐๐	-	-	-	-	๒๓	-	-	๙	๑
๑๐,๒๐๖.๐๐	๔๐๘.๐๐	๔๐๘.๐๐	๘,๑๖๕.๐๐	๓๐,๐๐๐.๐๐	๑	-	๖๑	-	-	๑๓	๑
๔,๐๐๐.๐๐	๕๐๐.๐๐	๓๐.๐๐	๑,๔๐๐.๐๐	๔๒,๐๐๐.๐๐	๒	-	๔๘	-	-	๙	-
๑๓,๐๐๘.๐๐	-	-	๓๘,๗๐๒.๐๐	-	๒	๒	๖๒	๒	-	๔๒	-
๕๖,๑๒๐.๐๐	๖,๒๑๐.๐๐	๖,๙๕๑.๘๐	๑๕๕,๖๘๓.๐๐	๗๗๕,๔๖๑.๐๐	๓๑	๑๐	๙๘๑	๑๐	๙	๑๙๐	๑๐

ด้านสังคม (แห่ง)							ด้านสาธารณสุข		
หมู่บ้าน	ชุมชน	วัด	สนามกีฬา	ฟุตบอล	บาสเก็ตบอล	สวนสาธารณะ	ศูนย์บริการสาธารณสุข (รัฐ) แห่ง	ศูนย์บริการสาธารณสุข (เอกชน) แห่ง	อสม. (คน)
-	๑๒	๔	๔	๓	๒	๓	๑	๒๔	๙๗
-	๑๖	๔	๑	๗	๑	๑	๒	-	๒๖๘
๖	๖	๓	-	-	๐	-	๑	๕	๕๙
-	๙	๔	๙	๙	-	๒	๑	-	๔๖๒
๙	-	๓	๑	๑	-	๐	๑	-	๗๓
-	๑๑	๔	-	๓	-	-	๑	-	๑๖๐
๑๕	-	๔	๒	๒	-	-	๒	-	๙๐
๙	-	๒	-	๑	-	-	๑	-	๙๖
๙	๙	๓	-	๒	-	-	๑	-	๗๑
๑๑	-	๔	๑	-	-	-	๑	-	๘๒
๑	-	๒	๑	๒	๑	-	๑	-	๖๑
-	๑๐	๓	-	๒	-	-	๑	-	๙๐
-	๑	๔	๑	๑	๑	-	๑	๒	๗๘
๑	-	๓	-	-	-	-	๑	-	๕๔
๑	-	๒	๒	๒	-	๑	-	-	๖๒
๑๑	-	๓	๒	๑	-	-	๑	-	๑๖๗
๑๑	-	๔	๑	๑	-	-	๑	-	๗๒
๑๐	-	๖	๗	๗	๒	๑	๑	-	๑๒๐
๑	-	๑	-	๒	๑	-	๑	-	๘๕
๑๖	๑๖	๙	-	๖	๒	-	๒	-	๒๓๓
๑๓๒	๔๙	๗๔	๓๒	๕๒	๑๐	๙	๒๒	๓๑	๒,๔๘๐

ด้านการป้องกันและบรรเทาสาธารณภัย					ด้านสิ่งแวดล้อมธรรมชาติ		
รถยนต์ดับเพลิง	รถบรรทุกน้ำ	รถกระเช้า	รถบันได	อาสาสมัคร	หนอง บึง (แห่ง)	คลอง ลำธาร (แห่ง)	ขยะ (ตัน/วัน)
๑	๓	๑	-	๓๖๕	-	๒	๑๕.๑๒
๒	-	๑	-	๑๒๐	-	๗	๑๘.๐๐
-	๑	๑	-	๒๕	-	๑	๕.๐๐
-	๑	๑	-	๙๖	-	๑	๕.๐๐
๑	-	๑	-	-	-	-	๑,๖๐๐.๐๐
-	๒	๑	-	๕๖	-	๑	๒.๐๐
๑	๑	-	-	๕	-	๑๙	-
๑	-	-	-	๕๐	๓	๒	๗.๐๐
-	-	-	-	-	-	๑๙	๔.๐๐
-	๑	๑	-	๒	-	๕	๑๑.๐๐
-	-	๑	-	๓๘	๑	๒๑	๓.๐๐
-	-	-	-	๕๐	๕	๒	๐.๕๐
-	๑	-	-	-	-	๑	๑.๐๐
-	-	-	-	๓๖	-	๕	๒.๐๐
-	-	-	-	๒๕	-	๗	-
-	๑	๑	-	๑๔๙	-	๗	-
-	-	-	-	-	๙	-	๒.๕๐
-	๑	-	-	๕๒	๑	๔	๓.๐๐
๑	๑	๑	-	๗๗	-	๕	๕.๐๐
-	๓	๑	-	๑๓	-	-	๑๐.๐๐
๗	๑๖	๑๑	-	๑,๑๓๙	๑๙	๑๑๑	๑,๖๙๔.๑๒

สมาชิกท้องถิ่น (คน)	ด้านการเมืองและการบริหาร				ด้านการจัดทำแผนพัฒนาท้องถิ่น				
	รายรับ (ปี๒๕๕๙)	รายรับ (ปี๒๕๖๐)	รายรับ (ปี๒๕๖๑)	ภาษีบำรุงท้องที่	ภาษีโรงเรือน	ภาษีป้าย	ยุทธศาสตร์/จำนวน	ดำเนินแผนฯ/ร้อยละ	ดำเนิน งบประมาณ/ร้อยละ
๑๖	๑๙๗,๐๗๕,๗๘๐.๓๒	๑๙๕,๕๕๑,๑๔๕.๙๗	๒๐๓,๕๑๒,๐๘๕.๗๐	๒๓,๕๕๓.๘๕	๗๙๒,๒๐๘.๐๐	๑๑๗,๐๗๙.๐๐	๕	๘๑.๙๔	๘๒.๐๓
๑๒	๗๓,๓๗๑,๙๕๕.๕๑	๙๙,๐๘๒,๗๐๗.๖๔	๑๐๘,๖๗๔,๕๕๓.๗๐	๑๕๕,๑๙๐.๙๖	๓,๖๙๐,๑๗๔.๐๐	๔๒๓,๓๒๒.๐๐	๖	๖๖.๙๐	๓๗.๐๖
๑๑	๕๕,๑๘๔,๗๖๖.๑๖	๖๐,๒๐๕,๓๐๘.๐๑	๖๙,๙๐๒,๕๕๕.๓๗	๑๔,๑๕๖.๙๐	๒,๕๙๒,๕๗๒.๐๐	๗๖๖,๔๘๔.๐๐	๕	๗๑.๘๕	๓๘.๗๑
๑๒	๒๗,๑๖๙,๓๖๙.๗๑	๓๙,๐๗๑,๕๙๕.๑๓	๔๐,๕๙๙,๑๗๓.๕๘	๔๑,๔๐๓.๐๐	๕๐๓,๖๕๖.๖๓	๒๒,๓๒๑.๐๐	๘	-	-
๑๕	๒๕,๗๘๗,๓๐๕.๐๘	๓๕,๙๑๕,๒๖๘.๖๔	๓๗,๒๖๖,๑๑๔.๙๑	๓,๑๕๘.๗๕	๖๗,๐๒๖.๐๐	๔๐๐.๐๐	๕	๗๘.๘๗	๕๘.๕๕
๑๙	๓๖,๔๗๑,๔๗๒.๐๐	๔๘,๘๓๑,๘๑๒.๕๒	๕๓,๕๓๕,๕๑๘.๕๗	๕๖,๘๑๖.๓๒	๘๔๔,๖๑๕.๒๕	๓๘,๓๒๓.๐๐	๗	๕๙.๒๓	๓๙.๙๑
๓๐	๔๕,๓๐๗,๙๙๕.๙๐	๕๙,๕๖๒,๔๑๐.๓๑	๖๕,๗๖๖,๙๖๘.๗๐	๑,๔๕๘.๗๑	๓,๖๐๙.๐๐	๑๕๓,๐๘๖.๙๒	๖	๖๖.๖๗	๗๓.๖๑
๑๔	๔๕,๙๘๗,๐๙๒.๔๓	๕๖,๕๓๓,๔๑๑.๘๕	๕๕,๑๗๔,๖๕๕.๑๘	๑๒,๒๑๗.๑๘	๓๒๔,๐๗๒.๗๕	๑๒๖,๘๙๖.๐๐	๖	๑๕.๐๘	๖๕.๙๓
๑๕	๑๗,๔๖๙,๕๒๑.๙๒	๒๔,๗๕๖,๘๗๗.๓๖	๒๘,๖๕๕,๓๙๐.๙๓	๕๒,๕๗๐.๒๗	๗๕,๐๕๑.๐๐	๑,๕๑๒.๐๐	๘	๑๘.๖๑	๘.๕๕
๒๑	๓๗,๕๗๒,๕๑๓.๓๙	๓๗,๓๕๕,๗๙๕.๕๗	๔๔,๔๐๙,๐๐๓.๐๕	๓๑,๑๑๙.๗๔	๔๗๔,๓๒๘.๒๕	๑๘๘,๔๕๖.๐๐	๖	๗๐.๘๗	๖๖.๐๐
๑๔	๒๒,๗๗๒,๗๙๓.๔๓	๒๕,๒๑๑,๔๖๕.๕๐	๒๖,๗๒๒,๙๒๕.๔๘	๖๙,๒๒๘.๖๕	๑๘๖,๐๗๙.๐๐	๒๕,๙๘๓.๐๐	๕	๒๕.๐๐	๔๓.๕๓
๑๘	๒๔,๖๘๑,๕๖๑.๕๘	๓๕,๓๕๐,๓๘๗.๖๗	๓๗,๓๒๖,๘๖๓.๒๙	๕๕,๖๐๔.๐๐	๒๑๐,๗๖๕.๔๐	๕๗,๒๖๑.๐๐	๕	๕๐.๒๖	๒๐.๘๙
๑๘	๒๖,๑๑๒,๘๐๘.๗๙	๒๘,๒๕๗,๔๓๙.๘๔	๒๙,๗๑๕,๘๙๒.๖๗	๕๑,๑๑๕.๓๒	๑๓๕,๓๙๒.๗๕	๑๕๗,๙๒๘.๐๐	๗	๖๐.๐๐	๖๐.๐๐
๑๔	๑๙,๒๓๒,๑๘๕.๒๖	๒๕,๙๘๙,๗๘๗.๓๓	๒๙,๒๐๓,๘๒๑.๕๗	๙,๘๘๓.๑๖	๑๙๓,๑๗๑.๐๐	๕,๗๙๒.๐๐	๕	๕๓.๕๕	๔๓.๖๓
๑๔	๘,๒๖๗,๖๒๒.๑๔	๑๕,๕๕๕,๐๒๙.๒๓	๒๑,๗๖๘,๓๕๙.๕๒	๒๑,๙๖๔.๐๐	๑๑๗,๔๕๗.๐๐	๒๒,๒๐๑.๐๐	๔	๓๔.๐๐	๔๐.๐๐
๑๘	๒๗,๖๓๗,๓๓๗.๖๖	๓๔,๗๕๗,๒๑๔.๐๔	๔๓,๐๒๗,๖๓๕.๐๗	๑,๓๕๒.๙๙	-	๗๖๘.๐๐	๖	๔๑.๕๗	๑๕.๘๕
๑๘	๑๙,๙๙๘,๘๓๘.๘๙	๒๘,๒๓๑,๙๗๒.๓๐	๔๐,๔๙๙,๑๙๐.๑๖	๖๘,๙๑๑.๐๐	๓๐๒,๙๙๕.๐๐	๖๘,๐๖๔.๐๐	๗	๕๒.๒๔	๖๕.๒๙
๑๙	๓๑,๙๒๖,๖๒๕.๕๓	๔๖,๒๓๘,๔๖๗.๐๙	๔๘,๗๑๑,๗๗๗.๐๙	๑๖,๘๐๙.๒๑	๕๑๓,๙๕๖.๘๐	๑๕,๐๒๐.๐๐	๘	๔๕.๗๗	๗๐.๒๕
๑๓	๒๘,๖๗๖,๔๖๐.๓๐	๔๑,๒๔๕,๕๖๒.๑๒	๔๖,๗๔๙,๔๓๐.๒๗	๗๖๓.๙๒	-	-	๗	๖๙.๙๖	๒๖.๐๔
๓๒	๖๓,๖๘๗,๙๒๓.๒๘	๘๕,๑๗๗,๒๒๔.๐๘	๑๐๑,๑๖๗,๕๒๙.๗๕	๑๒๐,๑๕๓.๗๒	๒,๕๖๕,๖๐๘.๐๗	๑๔๑,๖๖๓.๐๐	๕	๗๒.๙๓	๔๓.๖๙
๓๔๒	๘๓๓,๓๙๑,๘๖๓.๑๘	๑,๐๑๒,๗๕๘,๘๘๐.๒๐	๑,๑๒๒,๒๘๙,๔๓๓.๔๖	๙๕๑,๔๒๑.๖๕	๑๓,๕๙๒,๗๐๒.๙๐	๒,๓๒๒,๕๕๙.๙๒	๑๒๐	๕๕.๕๘	๔๗.๒๘

แบบสำรวจข้อมูลพื้นฐานอำเภอบ้านบึง ประจำปี ๒๕๖๒

ที่	ผู้สำรวจ	ชื่อตำบล	อาณาเขตพื้นที่		หลังคาเรือน (แห่ง)	จำนวนประชากร		จำนวนประชากร		รวมประชากร (คน)	ความหนาแน่น (คน/ตร.กม.)
			(ไร่)	(ตร.กม.)		ชาย	หญิง	ประชากร	ประชากรแฝง		
๑	นายนิทัศน์ ต้นจันทร์	เทศบาลเมืองบ้านบึง	๕,๐๑๒.๕๐	๘.๐๒	๑๐,๐๒๔	๙,๑๘๐	๑๐,๔๑๓	๑๙,๕๙๓	๒๐,๐๐๐	๓๙,๕๙๓	๔,๙๓๖.๗๘
๒	นางกนกวรรณ เศรษฐสุนดี	เทศบาลตำบลห้วยฉุบ	๗๕๐.๐๐	๑.๒๐	๒,๐๕๕	๑,๙๒๙	๒,๐๙๘	๔,๐๒๗	๑,๐๐๐	๕,๐๒๗	๔,๑๘๙.๑๗
๓	น.ส.ชุตติกาญจน์ หนูแก้ว	เทศบาลตำบลหนองไม้แก้ว	๗,๓๐๗.๕๐	๑๑.๖๙	๑,๔๖๑	๑,๑๕๕	๑,๒๑๖	๒,๓๗๑	๕,๐๐๐	๗,๓๗๑	๖๓๐.๕๓
๔	น.ส.ธัญญ์ ศิริโสภณวัฒน์	เทศบาลตำบลหนองขา	๒๕,๒๖๑.๐๐	๔๐.๔๒	๖,๖๙๗	๕,๒๔๗	๕,๔๘๖	๑๐,๗๓๓	-	๑๐,๗๓๓	๒๖๕.๕๕
๕	นายกิตติศักดิ์ ประคำทอง	เทศบาลตำบลบ้านบึง	๒๕,๖๒๖.๐๐	๔๑.๐๐	๗,๗๕๖	๕,๘๗๘	๖,๐๘๒	๑๑,๙๖๐	๑,๘๐๐	๑๓,๗๖๐	๓๓๕.๖๐
๖	นายสุชีพ เถวนสารกิจ	เทศบาลตำบลหนองข่าซาก	๑๒,๐๗๓.๑๓	๑๙.๓๒	๓,๗๕๖	๒,๙๒๔	๓,๑๒๕	๖,๐๔๙	-	๖,๐๔๙	๓๑๓.๑๔
๗	น.ส.วิชราภรณ์ ภูมาจิตต์	อบต.คลองกิว	๑๓๙,๒๕๕.๖๒	๒๒๒.๘๑	๖,๕๗๒	๗,๖๐๙	๗,๘๒๒	๑๕,๔๓๑	๒,๕๐๐	๑๗,๙๓๑	๘๐.๔๘
๘	น.ส.สรินทร์ พากเพียร	อบต.หนองไม้แก้ว	๔๔,๕๘๐.๐๐	๗๑.๓๓	๓,๗๐๖	๓,๗๒๔	๓,๕๙๔	๗,๓๑๘	๕,๐๐๐	๑๒,๓๑๘	๑๗๒.๗๐
๙	นางศุภรา พุทธธรรยา	อบต.หนองอิรุณ	๗๐,๓๗๕.๐๐	๑๑๒.๖๐	๘,๐๐๗	๘,๐๔๖	๘,๑๕๖	๑๖,๒๐๒	๑๕,๕๐๐	๓๑,๗๐๒	๒๘๑.๕๕
๑๐	นายศักรภาพ ชูอินทร์	อบต.หนองบอนแดง	๑๘,๐๑๙.๐๐	๒๘.๘๓	๒,๗๖๙	๒,๘๒๙	๒,๙๔๙	๕,๗๗๘	-	๕,๗๗๘	๒๐๐.๔๑
๑๑	นายรุ่งโรจน์ แสนยศ	อบต.มาบไฟ	๑๖,๒๑๖.๒๕	๒๕.๙๕	๓,๐๗๖	๓,๑๐๗	๓,๑๙๐	๖,๒๙๗	-	๖,๒๙๗	๒๔๒.๗๐
รวม			๓๖๖,๔๗๖.๐๐	๕๘๓.๑๖	๕๕,๘๗๙	๕๑,๖๒๘	๕๔,๑๓๑	๑๐๕,๗๕๙	๓๐,๘๐๐	๑๓๖,๕๕๙	๑๑,๖๔๘.๕๐

แบบสำรวจข้อมูลพื้นฐานของอำเภอพานทอง ประจำปี ๒๕๖๒

ที่	ผู้สำรวจ	ชื่อตำบล	อาณาเขตพื้นที่		หลังคาเรือน (แห่ง)	จำนวนประชากร		จำนวนประชากร		รวมประชากร (คน)	ความหนาแน่น (คน/ตร.กม.)
			(ไร่)	(ตร.กม.)		ชาย	หญิง	ประชากร	ประชากรแฝง		
๑	นางวารรัตน์ ศรีทอง	เทศบาลตำบลพานทอง	๑,๗๖๘.๗๕	๒.๘๓	๓,๖๐๗	๒,๙๓๐	๓,๑๕๐	๖,๐๘๐	-	๖,๐๘๐	๒,๑๔๘.๕๑
๒	น.ส.เกศรินทร์ พาลี	เทศบาลตำบลหนองคำลิ่ง	๑๕,๓๑๒.๕๐	๒๔.๕๐	๑๔,๘๕๖	๙,๖๒๙	๙,๘๐๙	๑๙,๔๓๘	๒๕,๐๐๐	๔๔,๔๓๘	๑,๘๑๓.๘๐
๓	นางสาววันนีย์ เรืองชัยภักดิ์	อบต.เกาะลอยบางหัก	๑๓,๓๒๙.๐๐	๒๑.๓๓	๑,๑๘๙	๑,๘๙๐	๑,๙๗๙	๓,๘๖๙	-	๓,๘๖๙	๑๘๑.๔๒
๔	นายอนุชา เสียงเพราะ	อบต.หน้าประตู	๑๐,๒๕๐.๐๐	๑๖.๔๐	๘๒๙	๑,๓๒๒	๑,๔๐๐	๒,๗๒๒	๗๑๖	๓,๔๓๘	๒๐๙.๖๓
๕	น.ส.รพรรณ พันธุ์พาณิชย์	อบต.พานทองหนองกะขะ	๑๕,๒๒๗.๗๕	๒๔.๓๖	๖,๐๕๓	๕,๑๐๘	๕,๒๕๕	๘,๓๖๓	-	๘,๓๖๓	๓๔๓.๒๕
๖	นายภูวนฤทธิ์ อพิทพงษ์ชัย	อบต.บางนาง	๑๔,๘๘๗.๕๐	๒๓.๘๒	๓,๓๔๘	๓,๔๙๗	๓,๖๒๔	๗,๑๒๑	๒,๕๐๐	๙,๖๒๑	๔๐๔.๐๐
๗	น.ส.ชเนดา วีระพันธ์	อบต.บ้านเก่า	๗,๗๕๖.๐๐	๑๒.๔๑	๑๑,๗๘๒	๒,๖๘๘	๒,๖๘๙	๕,๓๗๗	๓๐,๐๐๐	๓๕,๓๗๗	๒,๘๕๐.๗๘
๘	น.ส.มณีนันท์ ละออดา	อบต.โคกขี้หนอน	๘,๕๒๖.๐๐	๑๓.๖๔	๗๖๖	๑,๕๕๒	๑,๖๐๒	๓,๑๕๔	๓๐๐	๓,๔๕๔	๒๕๒.๔๖
๙	น.ส.พิมพ์ลดา อมรประจักษ์พล	อบต.มาบโป่ง	๑๖,๙๕๖.๐๐	๒๗.๑๓	๔,๔๒๙	๓,๑๐๔	๓,๓๓๑	๖,๔๓๕	-	๖,๔๓๕	๒๓๗.๑๙
๑๐	นางอัญจิมา พาลาลี	อบต.หนองหงษ์	๑๕,๖๖๕.๐๐	๒๕.๐๖	๔,๕๘๓	๓,๔๔๒	๓,๕๓๕	๖,๙๗๗	๕๑	๗,๐๒๘	๒๘๐.๔๐
รวม			๑๑๙,๖๗๘.๕๐	๑๙๑.๕๙	๕๑,๔๖๒	๓๔,๑๕๒	๓๕,๓๗๔	๖๙,๕๒๖	๕๘,๖๖๗	๑๒๘,๐๙๓	๘,๗๒๑.๓๔

อาชีพประชากร		การคมนาคม					รถโดยสาร (คัน)	โทรศัพท์		ประปา (คร้วเรือน)	ไฟฟ้า (แห่ง)
เกษตรกรกรม	อุตสาหกรรม	ลูกจ้าง	ลาดยาง	คอนกรีต	ถนน (รวม)	สะพาน		บุคคล	สาธารณะ		
-	-	-	๒๕	๑๒๒	๑๔๗	๑๘	-	๒,๘๓๗	๕๐	๕,๓๙๙	๕,๓๙๙
-	-	-	๘	๓๕	๔๓	-	๑๐	-	-	๒,๐๕๖	๒,๐๕๖
๕๐๐	๑,๓๐๐	๕	-	๕๕	๖๐	๕	-	๓	-	๘๗๒	๑,๔๖๑
-	-	๕	๓๕	๔๗	๘๖	๑๑	-	-	-	๖,๖๙๗	๖,๖๙๗
๓,๒๘๙	๒,๓๔๙	๑	๑๘	๓๖	๕๕	-	-	-	-	๖,๓๒๕	๕,๘๓๕
๑๐๐	๓๕๐	๓	๗	๒๘	๓๘	๖	-	-	-	๑,๓๗๐	๓,๖๐๐
๔๑๐	๖,๕๐๐	๒๔	๓๐	๗๔	๑๒๘	๕	-	๑๑,๐๐๐	๑๐	๒,๐๕๑	๕,๔๐๐
-	-	๒๒	๑๖	๔๑	๗๙	๓	-	-	-	๓,๗๐๖	๓,๗๐๖
๔,๙๑๒	๓,๕๔๐	๓๗	๑๕๑	๕๔	๒๔๒	๑๐	-	๒๐,๕๔๐	๓๐	๘,๐๐๗	๘,๐๐๗
-	-	๑๔	๑๗	๔๑	๗๒	๓	-	-	-	๒,๗๗๘	๒,๕๔๓
-	-	๗	๑๑	๖๕	๘๓	๕	-	-	๒	๓,๐๗๖	๓,๐๗๖
๙,๒๑๑	๑๔,๐๓๙	๑๑๘	๓๑๗	๕๙๘	๑,๐๓๓	๖๕	๑๐	๓๔,๓๘๐	๘๒	๔๑,๓๓๗	๔๖,๗๘๐

อาชีพประชากร		การคมนาคม					รถโดยสาร (คัน)	โทรศัพท์		ประปา (คร้วเรือน)	ไฟฟ้า (แห่ง)
เกษตรกรกรม	อุตสาหกรรม	ลูกจ้าง	ลาดยาง	คอนกรีต	ถนน(รวม)	สะพาน		บุคคล	สาธารณะ		
๙๘	-	๒	๕	๖๑	๖๗	-	-	-	๒๕	๓,๖๐๗	๓,๖๐๗
-	-	๑	-	๖๕	๖๖	๓	-	-	-	๓๒,๖๕๐	๔,๖๓๙
-	-	-	๑๐	๑๓	๒๓	๑๓	-	-	-	๑,๑๘๙	๑,๑๘๙
๕๒	๑,๓๔๕	๑	-	๑๐	๑๑	๕	-	๓,๔๕๖	-	๘๒๙	๘๒๙
๒๒	๔,๒๐๕	๖	๘	๖๖	๘๐	๑	-	-	-	๕,๗๗๗	๖,๐๓๕
๒๕๐	๓,๕๐๐	๔	๑๗	๓๔	๕๕	๑๐	-	๕,๐๐๐	-	๓,๐๐๐	๓,๓๔๘
๑๒๐	๑,๕๐๐	๑	๕	๒๕	๓๐	๙	๗	-	-	๑๑,๗๘๒	๑๑,๗๘๒
๕๐๐	๕๐๐	-	๑๖	๑๐	๒๖	๕	-	-	-	๗๘๖	๗๘๖
-	-	๖	๒	๕๖	๕๕	-	-	-	๘	๒,๗๑๑	๔,๔๒๙
๙๒๐	๔,๗๒๒	๑๓	๑๗	๒๔	๕๕	๖	-	-	-	๔,๕๘๓	๖,๔๕๖
๑,๐๔๒	๑๕,๗๗๒	๓๔	๗๘	๓๕๔	๔๖๖	๕๑	๗	๘,๕๕๖	๓๓	๖๖,๙๑๔	๔๓,๑๐๐

ที่ดิน				ด้านเศรษฐกิจ							
อาศัย (ไร่)	พาณิชย์ (ไร่)	หน่วยงานรัฐ (ไร่)	เกษตร (ไร่)	รายได้ (คน/ปี)	บริการน้ำมัน	ตลาด	ร้านค้า	โรงแรม	ธนาคาร	โรงงาน	สถานที่ท่องเที่ยว
-	-	-	-	๑๖๑,๗๖๗.๐๐	๕	๒	๒๗	๓	๖	-	-
-	-	-	-	-	๑	๑	-	-	๑	๒	-
๒,๕๕๐.๐๐	๑,๕๕๐.๐๐	๑๔.๔๕	๒,๑๙๐.๐๐	๗๕,๐๐๐.๐๐	๗	-	๒๔	๔	๑	๑๘	-
-	-	-	-	-	๒	๑	๔๖	-	-	๙๕	-
๗,๖๘๗.๐๐	๒,๑๕๔.๐๐	๑๐.๐๐	๑๓,๙๔๑.๐๐	๕๗,๒๔๗.๗๑	๑	-	๖๒	-	-	๗๓	๑
-	-	-	-	๔๓,๕๐๐.๐๐	-	-	๑๗๐	-	-	๖๐	-
๓,๒๘๐.๐๐	๔๕.๐๐	๙.๐๐	๕๒,๘๘๐.๐๐	๓๘,๕๐๐.๐๐	๓	-	๑๙๔	๑	-	๔๒	-
-	-	-	-	๕๐,๐๐๐.๐๐	๑	-	๗๐	๒	-	๑๘	-
๓,๙๔๓.๐๐	๒๓,๒๑๖.๐๐	๖๐.๐๐	๔๕,๑๔๐.๐๐	๔๕๐,๐๐๐.๐๐	๑	-	๑๖๕	-	-	๖๕	-
-	-	-	-	-	๒	-	๕๐	๑	-	๑๐๐	๔
-	-	-	-	-	๑	๑	๕๐	-	-	๗๕	-
๑๗,๔๖๐.๐๐	๒๖,๙๖๕.๐๐	๙๓.๔๕	๑๑๔,๑๕๑.๐๐	๗๑๔,๒๔๗.๗๑	๒๔	๕	๘๕๘	๑๑	๘	๕๔๘	๕

ที่ดิน				ด้านเศรษฐกิจ							
อาศัย (ไร่)	พาณิชย์ (ไร่)	หน่วยงานรัฐ (ไร่)	เกษตร (ไร่)	รายได้ (คน/ปี)	บริการน้ำมัน	ตลาด	ร้านค้า	โรงแรม	ธนาคาร	โรงงาน	สถานที่ท่องเที่ยว
๑,๐๐๐.๐๐	-	-	๒๐๐.๐๐	๘๖,๑๙๖.๐๐	๑	๒	๗๒	-	๖	-	-
-	-	-	-	-	๒	๔	๒๗๔	๑	๒	๒๘	-
๑,๘๐๐.๐๐	-	๕.๐๐	๔,๐๔๐.๐๐	๖๐,๐๐๐.๐๐	-	-	๕๔	-	-	๔	-
๑,๓๑๕.๐๐	-	๑.๐๐	๗,๗๓๑.๐๐	๓๕,๐๐๐.๐๐	๑	-	-	-	-	๑	-
๗,๒๖๗.๐๐	๕,๕๐๙.๗๕	๑๐.๐๐	๙๕๐.๐๐	๑๒๖,๗๔๕.๘๙	๒	-	๘๖	-	-	๑๐๐	-
๒๖๐.๐๐	๘๙.๐๐	๒๒.๐๐	๗,๔๑๕.๐๐	๕๐,๐๐๐.๐๐	๓	๑	๗๓	๑	-	๑๗	-
๔,๒๐๐.๐๐	๒,๒๐๐.๐๐	๗.๐๐	๒,๒๑๒.๐๐	๙๖,๐๐๐.๐๐	๓	๓	๕๐	๑	๓	๑๖๐	-
๑,๔๙๓.๐๐	-	-	๖,๗๔๕.๐๐	๑๐๘,๐๐๐.๐๐	๑	-	๑๙	-	-	-	-
-	-	-	-	-	๓	-	-	-	-	๕๒	๑
๖,๑๒๕.๐๐	๑๗๑.๐๐	๘.๐๐	๖,๕๑๘.๐๐	๖๐,๐๐๐.๐๐	๒	-	๗๙	๑	-	๔๐	-
๒๓,๔๖๐.๐๐	๗,๙๖๙.๗๕	๕๓.๐๐	๓๕,๘๑๑.๐๐	๖๒๑,๙๔๑.๘๙	๑๘	๑๐	๗๐๗	๔	๑๑	๔๐๒	๑

ด้านสังคม (แห่ง)							ด้านสาธารณสุข		
หมู่บ้าน	ชุมชน	วัด	สนามกีฬา	ฟุตบอล	บาสเก็ตบอล	สวนสาธารณะ	ศูนย์บริการสาธารณสุข (รัฐ) แห่ง	ศูนย์บริการสาธารณสุข (เอกชน) แห่ง	อสม. (คน)
-	๖๓	๓	๔	๓	๑	๑	๒	๑๘	๒๙๐
๑	๖	๑	-	-	-	๑	๑	๒	๖๖
-	๓	๑	๑	๑	๑	๒	๑	-	๔๑
๔	๑๒	๓	-	-	-	๑	๑	๒	๑๔๘
๔	๑๕	๒	๑	๑	-	-	-	-	๑๑๖
๔	-	๒	๑	๓	๔	๑	๑	-	๗๓
๔	-	๑๐	๒	๖	๖	-	๓	-	๒๐๙
-	๔	๔	๓	๔	-	-	๒	-	-
๑๕	-	๑	๑	๔	๑๐	-	๔	-	-
๒	๖	๔	๒	๒	๑	-	๒	-	๑๐๐
๒	๑๓	๒	๓	๑	-	๔	๑	-	๖๗
๕	๑๒๓	๓๙	๑๘	๒๖	๒๓	๑๐	๑๘	๒๒	๑,๑๑๐

ด้านสังคม (แห่ง)							ด้านสาธารณสุข		
หมู่บ้าน	ชุมชน	วัด	สนามกีฬา	ฟุตบอล	บาสเก็ตบอล	สวนสาธารณะ	ศูนย์บริการสาธารณสุข(รัฐ)แห่ง	ศูนย์บริการสาธารณสุข(เอกชน)แห่ง	อสม. (คน)
-	๖	๒	-	-	-	-	๑	๖	๗๙
๑๐	๑๑	๓	๑๓	๔	๔	-	๓	๒	๓๔๙
๑๐	-	๔	๔	๑	-	-	๒	-	๘๙
-	๔	๑	๔	๒	-	-	-	-	๖๔
๑๐	-	๑	๑	๑	-	-	-	๒	๘๐
๔	-	๒	๔	๔	๓	-	๒	-	๙๓
๑	-	๒	๑	๑	๑	-	๑	๓	๙๓
๔	-	๑	๑	๑	๑	-	๑	-	๕๗
-	๔	๔	๒	๓	-	-	๑	-	๘๐
-	๒	๔	๔	๔	๒	-	๑	-	๕๔
๕๑	๓๖	๒๙	๓๕	๒๑	๑๑	-	๑๒	๑๓	๑,๐๒๘

ด้านการป้องกันและบรรเทาสาธารณภัย					ด้านสิ่งแวดล้อมธรรมชาติ		
รถยนต์ดับเพลิง	รถบรรทุกน้ำ	รถกระเช้า	รถบันได	อาสาสมัคร (คน)	หนอง บึง (แห่ง)	คลอง ลำธาร (แห่ง)	ขยะ (ตัน/วัน)
๓	๔	-	-	๙๙	-	๒	๔๕.๐๐
๑	๓	-	-	-	-	-	๑๒.๐๐
๑	๒	๑	-	๒๐	-	๓	๑๐.๐๐
-	๒	-	-	๕๐	๕	๕	๑๓.๐๐
๑	๒	๑	-	๖๐	๕	๑	๑๘.๐๐
-	๑	-	-	๖๐	-	๒	๘.๐๐
๑	๑	๑	-	๑๗๕	๙	๔	๑๕.๐๐
-	๒	๑	-	-	-	-	๑๔.๐๐
๑	๒	๒	-	๕๕	๒	๗	๓๐.๐๐
๑	-	-	-	๕๐	๕	๓	๑๒.๐๐
-	๒	๑	-	๑๖	-	-	๕.๐๐
๙	๒๑	๗	-	๕๗๔	๒๓	๒๖	๑๘๑.๐๐

ด้านการป้องกันและบรรเทาสาธารณภัย					ด้านสิ่งแวดล้อมธรรมชาติ		
รถยนต์ดับเพลิง	รถบรรทุกน้ำ	รถกระเช้า	รถบันได	อาสาสมัคร(คน)	หนอง บึง(แห่ง)	คลอง ลำธาร(แห่ง)	ขยะ(ตัน/วัน)
-	๓	๑	-	-	๗	๓	๑๒.๐๐
๑	๒	๑	๑	๒๐	-	๙	๕๐.๐๐
-	๑	-	-	-	-	-	๕.๐๐
๑	-	๑	-	-	-	๓	๕.๐๐
๑	๒	๑	๑	๗๐	๓๓	๑๘	๒๐.๐๐
-	๑	-	-	-	-	๓๐	๘.๐๐
๑	๑	๑	๑	๑๕	๕	๑๘	๒๖.๐๐
-	๑	-	-	๑๒	-	๑๖	๒.๕๐
-	๑	๑	-	๕๐	๕	๒	๑๐.๐๐
-	๒	-	-	-	-	๒๗	๑๑.๐๐
๔	๑๕	๖	๓	๑๕๗	๔๙	๑๒๖	๑๓๘.๕๐

ด้านการเมืองและการบริหาร							ด้านการจัดทำแผนพัฒนาท้องถิ่น		
สมาชิกท้องถิ่น (คน)	รายรับ (ปี๒๕๕๙)	รายรับ (ปี๒๕๖๐)	รายรับ (ปี๒๕๖๑)	ภาษีบำรุงท้องที่	ภาษีโรงเรือน	ภาษีป้าย	ยุทธศาสตร์/จำนวน	ดำเนินแผนฯ/ร้อยละ	ดำเนิน งบม/ร้อยละ
๑๘	๑๙๒,๙๓๑,๘๗๐.๖๖	๒๔๐,๓๕๗,๓๗๓.๑๐	๒๔๐,๐๐๐,๕๑๔.๔๔	๖๗๙.๗๘	๑๘๙,๐๕๘.๐๐	๑๗,๗๗๕.๖๐	๖	๘๒.๐๐	๗๐.๐๐
๑๑	๔๑,๑๓๔,๔๔๙.๗๓	๔๖,๑๑๔,๘๙๗.๗๑	๔๙,๙๔๗,๑๒๒.๕๑	๘,๔๐๑.๘๐	๗๖๘,๑๘๗.๐๐	๗๙,๐๗๕.๐๐	๕	๖๖.๖๗	๑๙.๕๒
๑๑	๓๑,๒๙๗,๓๒๗.๘๘	๓๔,๒๕๘,๒๑๑.๘๓	๓๔,๖๕๓,๑๒๘.๑๒	๔๒,๗๑๓.๙๐	๒,๑๐๔,๒๐๖.๒๕	๒๖๖,๒๒๕.๐๐	๖	๗๗.๐๖	๗๐.๒๓
๑๒	๘๕,๖๕๖,๔๗๘.๓๗	๑๐๐,๖๐๔,๘๔๘.๓๒	๑๐๒,๘๓๙,๗๖๐.๙๓	๒๕,๕๓๕.๐๐	๔,๕๐๖.๐๐	๒๗,๗๕๖.๐๐	๗	๑๕.๖๐	๙.๕๙
๑๒	๗๓,๗๙๗,๗๖๑.๐๓	๘๓,๑๐๔,๓๖๖.๙๕	๘๓,๔๒๒,๕๗๒.๙๙	๘,๓๔๔.๗๘	๔๗๖,๕๗๐.๐๐	๒๓,๕๒๒.๐๐	๖	๓๕.๐๓	๒๒.๖๖
๑๑	๕๓,๖๑๗,๓๖๒.๐๑	๕๒,๓๒๙,๒๓๗.๐๔	๕๗,๒๓๑,๔๙๖.๖๐	๗,๕๐๕,๘๗๑.๐๐	๕๒,๘๐๐.๙๑	๕๑๔,๕๑๑.๐๐	๘	๖๘.๘๔	๗๔.๗๔
๑๖	๑๐๙,๕๕๒,๗๙๗.๘๔	๑๐๓,๘๑๕,๘๕๒.๑๔	๑๓๘,๕๑๑,๘๐๐.๖๘	๔๒๔,๘๘๒.๙๗	๑๐,๐๐๕,๔๗๑.๐๐	๖๕๙,๖๖๑.๐๐	๗	๓๖.๕๐	๙๗.๐๙
๙	๔๔,๓๕๖,๖๑๒.๗๓	๕๘,๑๗๖,๑๖๔.๗๙	๕๙,๗๔๑,๓๗๓.๐๒	๑๒๖,๖๗๖.๓๗	๖,๗๗๗,๗๖๘.๐๓	๒๒๖,๓๙๕.๐๐	๗	๕๕.๙๗	๓๕.๐๗
๒๓	๑๑๓,๔๒๑,๓๖๒.๒๕	๑๒๕,๔๒๘,๙๙๐.๓๔	๑๓๑,๙๖๗,๐๔๒.๔๓	๒๐๐,๕๐๖.๓๖	๑๕,๐๕๓,๗๗๖.๐๐	๕๗๘,๑๕๘.๐๐	๗	๒๙.๔๑	๑๕.๑๗
๑๐	๔๒,๖๖๖,๔๑๔.๙๖	๕๕,๐๗๓,๑๔๗.๑๖	๖๓,๔๖๑,๕๕๘.๘๖	๑,๖๒๖.๔๐	๑๖๔,๕๒๔.๐๐	๕๐,๑๒๔.๐๐	๕	๕๔.๕๕	๘๔.๗๘
๑๑	๕๐,๕๐๗,๑๙๘.๗๓	๕๓,๘๐๒,๑๐๘.๐๗	๕๖,๗๓๓,๐๕๒.๖๕	๗,๔๙๓.๕๓	๑,๘๘๒,๗๐๑.๔๓	๓๑,๒๐๗.๗๒	๗	๕๐.๕๗	๑๘.๔๕
๑๔๔	๘๓๘,๙๖๙,๖๓๖.๑๙	๙๕๓,๐๖๕,๑๘๗.๕๕	๑,๐๐๘,๕๐๙,๔๐๓.๒๓	๘,๓๕๒,๗๓๑.๘๙	๓๗,๔๗๙,๕๖๘.๖๒	๒,๔๗๔,๔๐๐.๓๒	๗๑	๕๒.๐๒	๔๗.๐๓

ด้านการเมืองและการบริหาร							ด้านการจัดทำแผนพัฒนาท้องถิ่น		
สมาชิกท้องถิ่น (คน)	รายรับ (ปี๒๕๕๙)	รายรับ (ปี๒๕๖๐)	รายรับ (ปี๒๕๖๑)	ภาษีบำรุงท้องที่	ภาษีโรงเรือน	ภาษีป้าย	ยุทธศาสตร์/จำนวน	ดำเนินแผนฯ/ร้อยละ	ดำเนิน งบม/ร้อยละ
๑๒	๕๓,๑๙๗,๖๖๕.๒๔	๗๐,๕๖๕,๒๗๐.๖๔	๗๐,๖๕๕,๙๗๗.๒๐	๕๑,๙๒๒.๒๕	๓,๙๒๖,๙๐๑.๐๐	๘๖๕,๐๙๓.๐๐	๕	๖๖.๐๔	๖๒.๙๙
๑๒	๑๓๗,๐๙๕,๒๗๘.๙๔	๑๕๓,๑๑๕,๓๑๑.๐๖	๑๗๙,๒๕๓,๐๔๙.๘๕	๔๑,๓๐๖.๐๐	๒,๐๘๕,๕๐๔.๐๐	๙๘,๕๓๐.๐๐	๔	๗๘.๘๔	๘๒.๐๐
๑๙	๒๘,๔๒๘,๗๐๙.๕๗	๓๑,๐๓๒,๒๘๕.๕๘	๓๓,๒๒๖,๗๙๑.๐๖	๙๕,๒๒๖.๕๔	๑๓๕,๙๖๙.๒๕	๘,๓๔๔.๐๐	๕	๕๒.๗๔	๓๐.๗๔
๑๐	๒๖,๖๙๘,๑๗๐.๖๓	๒๗,๒๖๒,๙๙๗.๔๒	๒๗,๘๘๘,๔๘๕.๗๗	๑๑,๗๒๐.๕๑	๕๓,๐๗๔.๐๐	๒๐๐.๐๐	๔	๓๖.๓๖	๑๑.๔๙
๑๙	๑๖๐,๕๐๓,๖๑๐.๙๗	๑๘๕,๐๘๖,๙๘๔.๓๕	๑๙๘,๐๐๔,๙๐๘.๘๑	๑๑,๔๔๑.๐๐	๘,๓๐๙,๐๖๑.๐๐	๓๓๘,๒๒๖.๐๐	๕	๖๒.๘๗	๓๙.๗๒
๑๖	๓๗,๒๗๗,๕๕๕.๘๘	๔๖,๙๗๘,๑๖๑.๖๒	๕๒,๙๙๖,๑๓๔.๙๗	-	-	-	๔	๔๙.๐๐	๓๖.๐๐
๑๒	๑๕๗,๐๙๔,๗๙๘.๗๐	๑๘๐,๕๕๖,๙๘๗.๑๗	๑๙๐,๒๙๗,๔๖๔.๗๐	๑,๑๕๔.๗๐	๑,๓๖๑,๘๔๙.๔๐	๒๗๔,๒๔๗.๗๐	๕	๗๗.๑๐	๖๘.๓๒
๙	๒๕,๘๖๖,๒๖๓.๐๑	๒๕,๙๕๕,๓๙๖.๗๐	๒๗,๑๙๔,๑๒๒.๘๖	๑,๙๕๕.๐๐	๓๔,๖๖๙.๐๐	๔,๔๓๖.๐๐	๗	๖๗.๗๔	๖๗.๐๖
๑๔	๔๕,๔๑๖,๗๓๕.๒๐	๕๐,๘๓๓,๘๑๘.๗๑	๕๑,๗๕๙,๗๒๙.๖๘	๕๘๐,๕๒๖.๐๐	๙,๓๗๘,๑๙๙.๓๓	๑,๒๑๙,๐๖๖.๐๐	๘	๗๕.๐๐	๘๐.๐๐
๑๒	๘๘,๑๐๕,๖๕๘.๘๔	๖๕,๙๕๒,๓๖๗.๐๗	๗๑,๗๖๖,๐๙๘.๘๗	๔๔,๔๕๐.๕๐	๔,๗๓๙,๘๐๒.๗๕	๑๕๓,๘๒๖.๐๐	๕	๓๙.๑๓	๓๓.๗๗
๑๓๕	๗๑๙,๖๗๘,๔๔๖.๙๘	๘๖๗,๒๓๘,๕๓๐.๓๒	๙๓๒,๙๘๒,๗๖๓.๗๗	๘๓๙,๖๘๒.๔๐	๓๐,๐๒๕,๐๒๙.๗๓	๒,๙๕๑,๙๖๘.๗๐	๕๒	๖๐.๔๘	๕๑.๒๑

แบบสำรวจข้อมูลพื้นฐานอำเภอศรีราชา ประจำปี ๒๕๖๒

ที่	ผู้สำรวจ	ชื่อตำบล	อาณาเขตพื้นที่		หลังคาเรือน (แห่ง)	จำนวนประชากร		จำนวนประชากร		รวมประชากร (คน)	ความหนาแน่น (คน/ตร.กม.)
			(ไร่)	(ตร.กม.)		ชาย	หญิง	ประชากร	ประชากรแฝง		
๑	นายต๋อ กานต์ สมวาที	เทศบาลนครแหลมฉบัง	๖๘,๕๓๑.๒๕	๑๐๙.๖๕	๗๗,๔๑๒	๔๒,๖๖๖	๔๔,๑๖๗	๘๖,๘๓๓	๑๗๘,๔๙๗	๒๖๕,๓๓๐	๒,๔๑๙.๗๙
๒	นายคมสันต์ สินโพธิ์	เทศบาลนครเจ้าพระยาสุรศักดิ์	๑๗๓,๑๑๒.๕๐	๒๗๖.๙๘	๙๕,๓๔๕	๖๗,๓๙๐	๗๐,๘๐๗	๑๓๘,๑๙๗	๒๓๐,๐๐๐	๓๖๘,๑๙๗	๑,๓๒๙.๓๓
๓	น.ส.ชญญากัด หนูทอง	เทศบาลเมืองศรีราชา	๒,๕๓๖.๒๕	๔.๐๖	๘,๙๐๐	๑๐,๘๑๒	๑๓,๓๑๕	๒๔,๑๒๗	-	๒๔,๑๒๗	๕,๙๕๕.๕๕
๔	นางสาวจุฑาทิพย์ เจริญรื่น	เทศบาลตำบลบางพระ	๔,๖๘๗.๕๐	๗.๕๐	๗,๔๐๘	๖,๓๕๓	๖,๙๓๐	๑๓,๒๘๓	๑๐,๐๐๐	๒๓,๒๘๓	๓,๑๐๔.๔๐
๕	น.ส.เยาวเรศ สีมา	อบต.บ่อวิน	๒๔,๓๗๕.๐๐	๓๙.๐๐	๒๕,๗๘๗	๑๑,๙๐๒	๑๑,๗๐๘	๒๓,๖๑๐	๙๐,๐๐๐	๑๑๓,๖๑๐	๒,๙๑๓.๐๘
๖	นายธนาพัฒน์ ถีกไทย	อบต.หนองขาม	๑๘,๔๑๒.๕๐	๒๙.๙๖	๒,๒๔๓	๒,๖๒๙	๒,๖๓๗	๕,๒๖๖	-	๕,๒๖๖	๑๗๘.๗๕
๗	น.ส.ประกายแก้ว อิวะโต	อบต.เขาคันทรง	๕๖,๒๕๐.๐๐	๙๐.๐๐	๔,๘๕๘	๓,๓๒๖	๓,๓๕๕	๖,๖๘๑	๔,๕๐๐	๑๑,๑๘๑	๑๒๔.๒๓
๘	นายอรุณพ บัวเขียว	อบต.บางพระ	๙๕,๐๐๐.๐๐	๑๕๒.๐๐	๑๗,๖๑๑	๘,๘๘๐	๘,๗๓๑	๑๗,๖๑๑	-	๑๗,๖๑๑	๑๑๕.๘๖
รวม			๔๔๒,๙๐๕.๐๐	๗๐๘.๖๕	๒๓๙,๕๖๔	๑๕๓,๙๕๘	๑๖๑,๖๕๐	๓๑๕,๖๐๘	๕๑๒,๙๙๗	๘๒๘,๖๐๕	๑๖,๑๓๐.๙๘

แบบสำรวจข้อมูลพื้นฐานของอำเภอบางละมุง ประจำปี ๒๕๖๒

ที่	ผู้สำรวจ	ชื่อตำบล	อาณาเขตพื้นที่		หลังคาเรือน (แห่ง)	จำนวนประชากร		จำนวนประชากร		รวมประชากร (คน)	ความหนาแน่น (คน/ตร.กม.)
			(ไร่)	(ตร.กม.)		ชาย	หญิง	ประชากร	ประชากรแฝง		
๑	นางสาววิจิตรา ดวงกลาง	เมืองพัทยา	๑๓๐,๐๖๒.๕๐	๒๐๘.๑๐	๑๖๔,๐๒๙	๕๑,๔๘๑	๖๒,๓๑๐	๑๑๓,๗๙๑	๕๐๐,๐๐๐	๖๑๓,๗๙๑	๒,๙๔๙.๕๐
๒	นายธีรวิทย์ ทองนอก	เทศบาลเมืองหนองปรือ	๒๘,๔๖๒.๕๐	๔๕.๕๔	๔๘,๔๕๖	๓๖,๘๖๘	๔๕,๓๖๔	๘๒,๒๓๒	-	๘๒,๒๓๒	๑,๘๐๕.๗๑
๓	นางสาวพัชรี พงษาพันธ์	เทศบาลตำบลบางละมุง	๓,๙๘๗.๐๐	๖.๓๘	๘,๔๕๐	๕,๗๘๓	๖,๑๗๒	๑๑,๙๕๕	๖,๐๐๐	๑๗,๙๕๕	๒,๘๑๔.๖๒
๔	นายสมศักดิ์ คูศิริ	เทศบาลตำบลห้วยใหญ่	๙๓,๗๕๐.๐๐	๑๕๐.๐๐	๑๖,๖๑๙	๑๓,๗๙๑	๑๕,๔๔๖	๒๙,๒๓๗	-	๒๙,๒๓๗	๑๙๔.๙๑
๕	นางสาววิจิตรา ทับขัน	เทศบาลตำบลตะเคียนเตี้ย	๓๖,๑๕๖.๐๐	๕๗.๘๕	๑๑,๒๐๗	๑๐,๘๘๓	๑๑,๕๗๘	๒๒,๔๖๑	๒๐,๕๐๐	๔๒,๙๖๑	๗๔๒.๖๓
๖	น.ส.รัชต์ศา ฉุน้อย	เทศบาลตำบลโป่ง	๔๙,๑๒๕.๐๐	๗๘.๖๐	๕,๙๗๘	๔,๗๑๙	๕,๒๓๓	๙,๙๕๒	๑๕,๐๐๐	๒๔,๙๕๒	๓๑๗.๔๖
๗	น.ส.ปานเลขา เจนการ	เทศบาลตำบลหนองปลาไหล	๑๙,๑๒๘.๐๐	๓๐.๖๐	๑๓,๘๙๖	๙,๐๐๔	๑๐,๔๖๓	๑๙,๔๖๗	๕,๐๐๐	๒๔,๔๖๗	๗๙๙.๔๕
๘	น.ส.กัลยกร เผ่าพันธ์ดี	อบต.เขาไม้แก้ว	๖๑,๒๕๐.๐๐	๙๘.๐๐	๒,๙๕๕	๓,๔๙๐	๓,๔๕๒	๖,๙๕๒	๒,๐๐๐	๘,๙๕๒	๙๑.๒๔
รวม			๔๒๑,๙๒๑.๐๐	๖๗๕.๐๗	๒๗๑,๕๘๐	๑๓๖,๐๑๙	๑๖๐,๐๑๘	๒๙๖,๐๓๗	๕๔๘,๕๐๐	๘๔๔,๕๓๗	๙,๗๑๕.๕๒

อาชีพประชากร		การคมนาคม					รถโดยสาร (คัน)	โทรศัพท์		ประปา (คร้วเรือน)	ไฟฟ้า (แห่ง)
เกษตรกรรม	อุตสาหกรรม	ลูกจ้าง	ลาดยาง	คอนกรีต	ถนน (รวม)	สะพาน		บุคคล	สาธารณะ		
๒๑๕	๘๑,๗๑๐	๕๔	๖๕	๑๖๘	๒๘๗	๖	-	-	๓๓	๕๕,๖๑๓	๗๗,๔๑๒
๔,๐๐๒	-	๑๐๗	๒๓๓	๑,๐๘๗	๑,๔๒๗	๑๖	๖๘๖	๖,๘๔๒	๒๔๘	๖๔,๗๑๙	๙๐,๐๓๒
-	-	-	๑๗	๑๑	๒๘	๕	-	-	-	๓๘,๐๖๖	๘,๐๗๓
-	-	๒	๒	๘๒	๘๖	๙	๔๖	๑๓,๐๐๐	๒๕๐	๗,๔๐๘	๗,๔๐๘
-	-	๖	๑	๔๓	๕๐	๑๒	-	-	-	๒๑,๐๘๘	๒๕,๗๘๗
-	-	๑๗	๒๗	๗	๕๑	-	-	-	-	๑,๙๙๒	๑,๙๙๒
๓๕	๒,๒๐๐	๓๔	๖	๘๑	๑๒๑	๙	๖	๔,๔๖๒	-	๔,๐๐๐	๔,๒๘๓
-	-	๓๕	๔๕	๓๖	๑๑๖	๗	-	-	๒๗	๘,๒๑๕	๑๑,๑๐๙
๔,๒๕๒	๘๓,๙๑๐	๒๕๕	๓๙๖	๑,๕๑๕	๒,๑๖๖	๕๙	๗๓๘	๒๔,๓๐๔	๕๕๘	๒๐๑,๑๐๑	๒๒๖,๐๙๖

อาชีพประชากร		การคมนาคม					รถโดยสาร (คัน)	โทรศัพท์		ประปา (คร้วเรือน)	ไฟฟ้า (แห่ง)
เกษตรกรรม	อุตสาหกรรม	ลูกจ้าง	ลาดยาง	คอนกรีต	ถนน(รวม)	สะพาน		บุคคล	สาธารณะ		
-	-	-	๒๕	๓๖๒	๓๘๗	๘	๘๗๙	๔๙,๕๑๐	๑๙๒	๙๑,๘๓๐	๑๖๒,๓๑๙
-	-	๗	๑๙	๒๑๕	๒๔๑	๑๐	-	๔,๙๕๘	๗๑	๒๗,๐๐๐	๖๕,๐๐๐
-	-	๑๒	๓๐	๖๖	๑๐๘	๒	-	๑,๐๒๐	๘๒	๑,๘๙๕	๖,๖๐๔
-	-	๕๔	๒๘	๑๔๗	๒๒๙	๒๔	๒๕	-	-	-	๑๒,๒๘๕
๓๙๕	-	๕๖	๓๕	๗๙	๑๗๐	๑๖	-	๓,๕๘๐	๘๙	๘,๓๕๗	๘,๙๖๗
๕๐๐	๑,๐๐๐	๖	๑๕	๑๔๗	๑๖๘	๒	-	-	-	๒,๕๐๐	๕,๙๗๘
-	-	๑๕	๕๙	๖๖	๑๔๐	๑๐	-	-	-	๑๒,๐๐๐	๑๓,๘๙๖
๒,๗๒๕	๒,๙๔๐	๑๕	๑๓	๒๑	๔๙	๑๔	๓๙	-	๓	๒,๘๑๐	๒,๘๕๕
๓,๖๒๐	๓,๙๔๐	๑๖๕	๒๒๔	๑,๑๐๓	๑,๔๙๒	๘๖	๙๔๓	๕๙,๐๖๘	๔๓๗	๑๔๖,๓๙๒	๒๗๗,๙๐๔

ที่ดิน				ด้านเศรษฐกิจ							
อาศัย (ไร่)	พาณิชย์ (ไร่)	หน่วยงานรัฐ (ไร่)	เกษตร (ไร่)	รายได้ (คน/ปี)	บริการน้ำมัน	ตลาด	ร้านค้า	โรงแรม	ธนาคาร	โรงงาน	สถานที่ท่องเที่ยว
๑๓,๐๕๙.๖๑	๒,๓๘๔.๒๔	๑,๙๕๙.๙๘	๑๓,๖๐๗.๒๑	-	๑๑	๑๓	๕๕๐	๑๘	๑๐	๑๘๓	๒
๑๑,๖๔๓.๑๖	๔,๐๙๐.๘๔	๕๗๙.๐๐	๕๒,๒๔๒.๐๐	๑๐๐,๐๐๐.๐๐	๓๖	๑๐	๖๗๓	-	-	๕๖๐	๑
๓๓๖.๐๐	๔๕๐.๐๐	๒๔๒.๐๐	-	-	๕	๒	-	๑๑	๒๕	-	๘
๒๘๖.๐๐	๗๕๙.๐๐	๘๓.๐๐	๔๑๕.๐๐	๒๐๙,๐๐๐.๐๐	๑	๑	๒๔๔	๔	๓	-	๔
-	-	-	-	๒๕๐,๐๐๐.๐๐	๔	๘	๒๑๒	-	๖	๔๗	-
-	-	-	๗,๕๗๐.๐๐	-	-	-	-	๑	-	๕	๑
๑๕,๕๐๐.๐๐	๙,๑๘๐.๐๐	๕๐๐.๐๐	๓๐,๘๗๐.๐๐	๑๘๐,๐๐๐.๐๐	๑	๑	๓๓๔	๑	-	๒๓	๑
๓,๕๙๗.๐๐	-	-	๕๙,๔๓๕.๐๐	-	๖	-	๑๕๐	๗	-	๒๘	๖
๔๔,๔๒๑.๗๗	๑๖,๘๖๔.๐๘	๓,๓๖๓.๙๘	๑๖๔,๑๓๙.๒๑	๗๓๙,๐๐๐.๐๐	๖๔	๓๕	๒,๑๖๓	๔๒	๔๔	๘๖๖	๒๓

ที่ดิน				ด้านเศรษฐกิจ							
อาศัย (ไร่)	พาณิชย์ (ไร่)	หน่วยงานรัฐ (ไร่)	เกษตร (ไร่)	รายได้ (คน/ปี)	บริการน้ำมัน	ตลาด	ร้านค้า	โรงแรม	ธนาคาร	โรงงาน	สถานที่ท่องเที่ยว
๑๔,๔๒๓.๐๐	๔,๙๓๐.๐๐	๖๑๐.๐๐	๘๔,๙๐๐.๐๐	๑๒๑,๐๖๕.๐๐	๒๓	๒	-	๘๘๐	๕๕๑	๒๐	๑๒๖
๑,๖๒๐.๐๐	๔๕๘.๐๐	๙๑.๕๐	๒,๒๔๐.๐๐	๘๐,๐๐๐.๐๐	๔	๑๔	๕๐๐	๒	๙	๒๐	๑๐
-	-	-	-	-	๔	๑	๓๓	๓	๔	๓	๓
-	-	-	-	-	-	-	-	-	-	-	-
๒๖๓.๐๐	-	-	๘,๖๕๐.๐๐	๓,๘๐๐.๐๐	๑๒	-	๒๐๐	-	-	๓	๒
๒,๐๐๐.๐๐	๒๐.๐๐	๒.๐๐	๑,๑๐๐.๐๐	๑๐๐,๐๐๐.๐๐	๑๐	๓	๔๐	๕	-	๖	๗
๕,๐๐๐.๐๐	๓๐๐.๐๐	๑๕๐.๐๐	๘,๖๐๐.๐๐	๑๑๔,๐๐๐.๐๐	๔	๓	๔๐๖	๕	-	๓๓	๑๐
๑๑๐.๐๐	๗.๐๐	๑๕.๐๐	๒๙,๕๕๐.๐๐	๘,๐๐๐.๐๐	๒	๑	๗๔	-	-	๑๘	๒
๒๓,๔๑๖.๐๐	๕,๗๑๕.๐๐	๘๖๘.๕๐	๑๓๕,๐๔๐.๐๐	๔๒๖,๘๖๕.๐๐	๕๙	๒๔	๑,๒๕๓	๘๙๕	๕๖๔	๑๐๓	๑๖๐

ด้านสังคม (แห่ง)							ด้านสาธารณสุข		
หมู่บ้าน	ชุมชน	วัด	สนามกีฬา	ฟุตบอล	บาสเก็ตบอล	สวนสาธารณะ	ศูนย์บริการสาธารณสุข (รัฐ) แห่ง	ศูนย์บริการสาธารณสุข (เอกชน) แห่ง	อสม. (คน)
-	๒๓	๑๕	๑	๒	๑	๑	๒	๑	๒๗๐
๒๙	๔๕	๓๒	๑	๒๒	๒๒	๑	๒	๑	๘๑๕
-	๑๒	๓	๖	๑	๓	๑	๑	๕๖	๑๔๐
๗	๑๐	๙	๑	๑	-	๑	๒	๒	๒๑๖
-	๙	๓	๑	๑	๑	๑	๑	๒	๑๗๐
-	๙	๙	๑	๒	-	๑	๑	-	-
๖	-	๓	๑	๓	๑	๒	๑	๑	๑๒
๑๐	-	๙	๗	๒	๓	๓	๓	-	๒๘๖
๕๒	๙๙	๗๓	๑๙	๓๔	๓๑	๑๑	๑๓	๖๓	๑,๙๐๙

ด้านสังคม (แห่ง)							ด้านสาธารณสุข		
หมู่บ้าน	ชุมชน	วัด	สนามกีฬา	ฟุตบอล	บาสเก็ตบอล	สวนสาธารณะ	ศูนย์บริการสาธารณสุข (รัฐ) แห่ง	ศูนย์บริการสาธารณสุข (เอกชน) แห่ง	อสม. (คน)
-	๙๒	๑๓	๑	๑๑	๑๒	๙	๒	๓๒๑	๒๔๘
-	๙๙	๒	๙	๙	๙	๒	๓	-	๔๑๔
๖	๗	๒	๑	๑	๑	๑	๑	-	๑๘๐
๑๓	๑๓	๑๒	-	๒	๑	๑	๓	๓	๒๙๔
๙	๙	๒	๙	๙	๓	-	๒	๙	๑๗๔
๑๐	๑๓	๙	๑	๓	๓	๑	๒	๑	๑๖๘
๙	๙	๙	๑๒	๙	๒	๙	๒	๑	๒๒๒
๙	-	๒	๑๑	๓	๑	๑	๑	๑	๗๘
๕๘	๑๓๗	๕๒	๓๙	๕๒	๒๘	๑๙	๑๖	๓๓๑	๑,๗๗๘

ด้านการป้องกันและบรรเทาสาธารณภัย					ด้านสิ่งแวดล้อมธรรมชาติและ		
รถยนต์ดับเพลิง	รถบรรทุกน้ำ	รถกระเช้า	รถบันได	อาสาสมัคร (คน)	หนอง บึง (แห่ง)	คลอง ลำธาร (แห่ง)	ขยะ (ตัน/วัน)
๖	๖	-	๒	๑,๑๔๘	-	๔	๓๕๐.๐๐
๘	๑๐	๕	-	๑๖	๓	๒๐	๒๔๕.๐๐
๒	๒	๑	๑	๕๐	-	๑	๒๙.๐๐
๒	๒	-	-	๕๐	-	๑	๑๑.๐๐
-	๑	๑	-	๓๐๐	๒	๘	๖๐.๐๐
-	-	-	-	-	-	-	๔.๐๐
๑	๑	-	-	๗๐	-	๑๒	๓๐.๐๐
๑	๒	๒	-	-	-	๙	๒๒.๐๐
๒๐	๒๔	๙	๓	๑,๖๓๔	๕	๕๑	๗๕๑.๐๐

ด้านการป้องกันและบรรเทาสาธารณภัย					ด้านสิ่งแวดล้อมธรรมชาติและ		
รถยนต์ดับเพลิง	รถบรรทุกน้ำ	รถกระเช้า	รถบันได	อาสาสมัคร (คน)	หนอง บึง (แห่ง)	คลอง ลำธาร (แห่ง)	ขยะ (ตัน/วัน)
๒๒	๑๔	๗	-	๑,๔๘๘	-	๔	๔๖๐.๐๐
๒	๓	-	-	๖๗๓	๒	๔	๑๒๐.๐๐
-	๒	๒	-	๑๐	-	๒	๒๕.๐๐
๓	๓	-	-	-	๓	๑๘	๒๓.๐๐
๑	๒	๑	-	๖๙	๒	๒	๓๘.๐๐
๒	๑	๒	-	๕๐	๑	๖	๒๐.๐๐
๑	๒	๒	-	๘๐	-	๙	๒๕.๐๐
-	๒	๑	-	๕๕	-	๔	๘.๐๐
๓๑	๒๙	๑๕	-	๒,๔๖๕	๘	๔๙	๗๑๙.๐๐

ด้านการเมืองและการบริหาร							ด้านการจัดทำแผนพัฒนาท้องถิ่น		
สมาชิกท้องถิ่น (คน)	รายรับ (ปี๒๕๕๙)	รายรับ (ปี๒๕๖๐)	รายรับ (ปี๒๕๖๑)	ภาษีบำรุงท้องที่	ภาษีโรงเรือน	ภาษีป้าย	ยุทธศาสตร์/จำนวน	ดำเนินแผนฯ/ร้อยละ	ดำเนิน งบม./ร้อยละ
๒๓	๑,๑๗๖,๓๕๓,๔๓๙.๗๒	๑,๒๖๓,๙๙๕,๑๓๑.๐๔	๑,๓๙๐,๖๐๒,๓๔๐.๖๒	๒๔๘,๘๒๔.๙๕	๗๒,๑๖๕,๐๓๗.๘๗	๒,๒๖๗,๒๑๕.๕๘	๖	๕๒.๒๐	๑๙.๙๘
๒๔	๑,๑๑๙,๘๖๓,๒๒๓.๗๔	๑,๓๘๘,๔๕๖,๒๒๓.๙๒	๑,๕๑๓,๓๔๗,๒๔๘.๕๔	๒,๗๓๓,๒๑๒.๗๐	๓๒๖,๔๓๐,๖๘๕.๒๐	๒๘,๘๙๖,๕๔๖.๐๐	๔	๘๑.๙๑	๙๐.๑๘
๑๗	๓๖๗,๗๙๐,๙๓๓.๗๘	๔๑๑,๘๙๕,๓๘๕.๗๙	๓๘๕,๕๓๕,๗๖๗.๘๖	๗,๘๑๔.๗๐	๑,๘๐๗,๐๘๖.๙๗	๗๒๕,๖๕๘.๐๐	๖	๔๐.๒๓	๒๗.๕๗
๑๒	๑๐๙,๒๑๑,๐๑๓.๐๖	๑๑๗,๗๒๖,๓๖๖.๐๑	๑๒๑,๔๑๓,๐๒๒.๓๕	๓๔๖,๓๕๖.๙๗	๗,๘๓๑,๔๔๑.๒๔	๑,๕๐๐,๐๗๔.๑๐	๙	๖๒.๕๕	๒๗.๔๓
๗	๑๓๓,๒๗๕,๑๑๔.๙๑	๒๕๖,๕๔๑,๘๘๓.๘๔	๒๕๘,๔๑๔,๐๕๖.๘๐	๗๓,๕๒๕.๗๙	๔,๐๒๘,๕๙๐.๗๐	๑,๑๙๔,๓๐๕.๗๐	๕	๕๗.๕๗	๕๐.๓๕
๘	๔๐,๐๗๑,๒๑๕.๒๙	๔๖,๓๕๓,๘๘๖.๙๑	๕๑,๙๖๐,๐๔๘.๖๒	๒๐๔,๐๐๐.๐๐	๓,๑๐๐,๐๐๐.๐๐	๑๔๗,๐๐๐.๐๐	๖	๖๐.๐๐	๗๑.๐๐
๑๑	๑๐๓,๖๔๕,๙๓๐.๐๓	๑๑๙,๒๗๒,๖๒๗.๑๓	๑๐๕,๔๑๑,๗๑๙.๙๔	๒๙.๓๗	๙๔๓,๘๕๙.๐๐	๔,๗๘๘.๐๐	๗	๑๐.๐๐	๔.๕๘
๑๘	๑๑๑,๐๖๕,๗๖๙.๗๓	๑๓๖,๑๖๘,๙๓๘.๓๔	๑๗๐,๕๑๔,๙๘๘.๑๖	๔๗๐,๘๒๗.๘๐	๘,๘๓๘,๕๒๓.๐๐	๒,๐๑๘,๙๗๒.๐๐	๗	๗๒.๒๖	๔๐.๘๘
๑๒๐	๓,๑๖๑,๒๗๖,๖๔๐.๒๖	๓,๗๓๐,๔๑๐,๔๕๒.๙๘	๓,๙๙๗,๑๙๙,๑๙๒.๘๙	๔,๐๘๔,๕๙๒.๒๘	๔๒๕,๑๔๕,๒๒๓.๙๘	๓๖,๗๕๔,๕๕๙.๓๘	๕๐	๕๓.๓๔	๔๑.๔๘

ด้านการเมืองและการบริหาร							ด้านการจัดทำแผนพัฒนาท้องถิ่น		
สมาชิกท้องถิ่น (คน)	รายรับ (ปี๒๕๕๙)	รายรับ (ปี๒๕๖๐)	รายรับ (ปี๒๕๖๑)	ภาษีบำรุงท้องที่	ภาษีโรงเรือน	ภาษีป้าย	ยุทธศาสตร์/จำนวน	ดำเนินแผนฯ/ร้อยละ	ดำเนิน งบม./ร้อยละ
๘	๓,๖๔๕,๔๗๕,๖๕๖.๖๙	๓,๘๕๗,๒๒๙,๒๔๐.๕๘	๓,๖๔๐,๖๒๖,๔๖๖.๓๑	๓,๐๕๕,๖๑๗.๑๔	๔๓๓,๖๐๔,๔๓๘.๕๘	๖๘,๗๔๓,๐๖๓.๙๐	๕	๖๒.๗๔	๓๘.๑๓
๑๘	๖๒๘,๔๑๖,๓๗๕.๖๒	๕๒๕,๓๘๗,๗๘๑.๕๙	๕๘๕,๒๗๑,๒๗๒.๘๙	๘๕๘,๖๕๑.๒๒	๒๓,๘๔๗,๔๘๗.๖๑	๔,๗๓๑,๐๒๐.๐๐	๖	๕๘.๙๘	๓๑.๐๔
๑๒	๙๑,๓๘๑,๑๗๐.๑๙	๑๐๔,๕๗๕,๗๖๗.๗๓	๑๑๖,๐๔๔,๙๘๘.๑๑	๓๐๗,๗๓๐.๐๙	๑๓,๑๘๖,๙๑๕.๒๐	๑,๙๗๒,๘๖๖.๐๐	๖	๖๙.๕๑	๔๐.๒๑
๑๑	๒๑๙,๒๗๓,๔๒๒.๙๖	๒๓๓,๐๘๓,๐๐๖.๐๐	๒๕๔,๒๓๓,๑๐๗.๕๔	๑,๗๐๖,๕๖๙.๔๗	๑๔๐,๒๕๙.๙๐	๑๘๔,๓๘๖.๐๐	๖	๘๑.๑๘	๕๗.๕๓
๑๒	๑๑๒,๖๕๑,๒๓๔.๓๖	๑๔๗,๕๒๘,๒๖๔.๕๘	๑๘๑,๒๕๒,๕๑๑.๙๓	๒๒๓,๗๒๘.๗๕	๖,๓๙๒,๔๐๒.๓๖	๑,๗๑๓,๑๑๔.๓๘	๕	๓๓.๒๓	๖๗.๐๘
๑๒	๖๘,๘๘๐,๘๗๑.๕๘	๗๑,๖๕๑,๘๙๑.๗๗	๙๒,๕๕๐,๒๐๐.๖๕	๑๑๐,๘๗๐.๗๓	๒,๗๐๗,๑๕๒.๗๓	๖๑๙,๗๙๕.๐๐	๖	๕๐.๙๓	๗๐.๐๐
๑๑	๑๐๕,๒๙๑,๔๑๐.๙๔	๑๓๗,๑๖๐,๗๒๓.๖๕	๑๒๙,๑๙๙,๙๓๐.๔๐	๑๕๖,๑๔๗.๔๑	๗,๘๕๓,๔๒๖.๒๘	๒,๒๔๕,๕๗๑.๒๔	๖	๓๖.๑๕	๑๕.๕๘
๑๐	๒๖,๘๖๖,๑๑๗.๐๗	๕๕,๐๓๙,๔๔๙.๙๔	๖๑,๗๒๒,๘๙๑.๓๗	๒๒๒,๑๔๗.๕๕	๓,๙๗๒,๔๓๕.๗๐	๗๖๑,๖๘๐.๐๐	๔	๑๖.๙๘	๓.๕๑
๙๔	๔,๘๙๘,๒๓๖,๒๕๘.๔๑	๕,๑๒๙,๖๕๖,๑๒๕.๘๔	๕,๐๖๐,๙๐๑,๒๙๙.๒๐	๖,๖๓๑,๔๖๒.๓๖	๔๙๑,๗๐๔,๕๑๘.๓๖	๘๐,๙๗๑,๔๗๖.๕๒	๔๔	๕๑.๒๑	๔๐.๓๗

แบบสำรวจข้อมูลพื้นฐานอำเภอสีตหีบ ประจำปี ๒๕๖๒

ที่	ผู้สำรวจ	ชื่อตำบล	อาณาเขตพื้นที่		หลังคาเรือน (แห่ง)	จำนวนประชากร		จำนวนประชากร		รวมประชากร (คน)	ความหนาแน่น (คน/ตร.กม.)
			(ไร่)	(ตร.กม.)		ชาย	หญิง	ประชากร	ประชากรแฝง		
๑	นางพรทิพย์ เพ็ญมิกุล	เทศบาลเมืองสีตหีบ	๓,๘๘๗.๕๐	๖.๒๒	๑๑,๘๙๒	๑๐,๙๙๔	๑๑,๙๖๗	๒๒,๙๖๑	-	๒๒,๙๖๑	๓,๖๙๑.๔๘
๒	น.ส.พฤษภา ศรีจันทร์ตร	เทศบาลตำบลบางเสร่	๔,๙๑๘.๗๕	๗.๘๗	๘,๘๙๑	๕,๑๒๔	๖,๐๘๑	๑๑,๒๐๕	๓,๐๐๐	๑๔,๒๐๕	๑,๘๐๔.๙๖
๓	นายศุภมิตร เกิดไทสง	เทศบาลตำบลนาจอมเทียน	๗,๘๙๓.๐๐	๑๒.๖๓	๑๒,๕๐๐	๓,๘๐๖	๔,๒๗๘	๘,๐๘๔	๘,๓๕๐	๑๖,๔๓๔	๑,๓๐๑.๓๑
๔	นางแย้มกสิป เจริญสวัสดิ์	เทศบาลตำบลเขตรอุดมศักดิ์	๕๙,๑๔๙.๐๐	๙๔.๖๔	๒๕,๖๗๗	๓๔,๘๙๑	๒๒,๕๗๕	๕๖,๔๖๖	-	๕๖,๔๖๖	๕๙๖.๖๕
๕	น.ส.กนกวรรณ สุจारी	เทศบาลตำบลเกล็ดแก้ว	๓๖,๒๕๐.๐๐	๕๘.๐๐	๕,๗๐๑	๘,๓๙๕	๔,๘๖๑	๑๓,๒๕๖	-	๑๓,๒๕๖	๒๒๘.๕๕
๖	นางวลี วรรณศิลป์	เทศบาลตำบลเขาชีจรรย์	๑๖,๖๘๗.๕๐	๒๖.๗๐	๖,๔๔๒	๔,๓๔๑	๔,๗๘๐	๙,๑๒๑	๒๐,๐๐๐	๒๙,๑๒๑	๑,๐๙๐.๖๗
๗	นางพัชชกร ไชยสุวรรณ	อบต.พุดตาลหวง	๓๓,๙๐๓.๐๐	๕๔.๒๔	๑๙,๐๕๓	๑๙,๙๖๐	๑๗,๘๙๖	๓๗,๘๕๖	๕,๐๐๐	๔๒,๘๕๖	๗๙๐.๐๕
๘	นายกิตติพันธ์ บุระคร	อบต.แสมสาร	๒๐,๐๐๐.๐๐	๓๒.๐๐	๒,๕๙๕	๓,๑๙๗	๓,๑๗๕	๖,๓๗๒	๒,๐๐๐	๘,๓๗๒	๒๖๑.๖๓
รวม			๑๘๒,๖๘๘.๗๕	๒๙๒.๓๐	๙๒,๗๕๑	๙๐,๗๐๘	๗๔,๖๑๓	๑๖๕,๓๒๑	๓๘,๓๕๐	๒๐๓,๖๗๑	๙,๗๖๕.๒๙

แบบสำรวจข้อมูลพื้นฐานอำเภอหนองใหญ่ ประจำปี ๒๕๖๒

ที่	ผู้สำรวจ	ชื่อตำบล	อาณาเขตพื้นที่		หลังคาเรือน (แห่ง)	จำนวนประชากร		จำนวนประชากร		รวมประชากร (คน)	ความหนาแน่น (คน/ตร.กม.)
			(ไร่)	(ตร.กม.)		ชาย	หญิง	ประชากร	ประชากรแฝง		
๑	น.ส.เพ็ญจวรรณ สุขสถิตย์	เทศบาลตำบลหนองใหญ่	๖๗,๕๐๐.๐๐	๑๐๘.๐๐	๓,๒๑๓	๔,๐๘๗	๔,๐๑๗	๘,๑๐๔	-	๘,๑๐๔	๗๕.๐๔
๒	นายชาญชัย เชื้อกล้า	อบต.คลองพลู	๔๐,๐๐๐.๐๐	๖๔.๐๐	๑,๔๖๖	๒,๐๑๕	๑,๙๔๕	๓,๙๖๐	๓,๐๐๐	๖,๙๖๐	๑๐๘.๗๕
๓	น.ส.เบญจมาศ กลิ่นศรีสุข	อบต.หนองเสือช้าง	๕๓,๑๒๕.๐๐	๘๕.๐๐	๑,๖๒๔	๒,๐๙๓	๒,๐๙๖	๔,๑๘๙	๒,๕๐๐	๖,๖๘๙	๗๘.๖๙
๔	นายเนติรักษ์ มณีวงศ์วิจิตร	อบต.เขาชก	๖๓,๑๒๕.๐๐	๑๐๑.๐๐	๑,๘๖๔	๑,๗๘๖	๑,๗๗๙	๓,๕๖๕	๘๐๐	๔,๓๖๕	๔๓.๒๒
๕	นายวิษขาร ตรีภตรอง	อบต.ห้างสูง	๓๕,๖๒๕.๐๐	๕๗.๐๐	๑,๑๓๐	๑,๖๘๘	๑,๗๖๐	๓,๔๔๘	๒,๕๐๐	๕,๙๔๘	๑๐๔.๓๕
รวม			๒๕๙,๓๗๕.๐๐	๔๑๕.๐๐	๙,๒๙๗	๑๑,๖๖๙	๑๑,๕๙๗	๒๓,๒๖๖	๘,๘๐๐	๓๒,๐๖๖	๔๑๐.๐๕

อาชีพประชากร		การคมนาคม					รถโดยสาร (คัน)	โทรศัพท์		ประปา (ครัวเรือน)	ไฟฟ้า (แห่ง)
เกษตรกร	อุตสาหกรรม	ลูกจ้าง	ลาตยาง	คอนกรีต	ถนน(รวม)	สะพาน		บุคคล	สาธารณะ		
๒,๒๙๖.๐๐	๕,๔๘๐.๐๐	-	๓๕	๒๔๒	๒๗๗	๖	-	๗,๓๖๑	๘๔	๕,๒๕๖	๕,๒๕๖
-	-	๓	๓๑	๙๘	๑๓๒	๖	๑๐	๑๓,๐๐๐	๑๕	๒,๖๐๐	๘,๘๙๑
-	๑๒๐	๒	๔๕	๓๙	๘๖	๓	-	๘,๕๖๐	๗	๑๒,๕๐๐	๑๒,๔๘๐
-	-	๑	๑๑๘	๘๓	๒๐๒	-	-	-	-	๒๐,๘๖๒	๒๕,๖๗๗
๖,๖๖๒	๓,๓๓๑	๒๖	๙๕	๕๒	๑๗๓	๒	-	-	๔	๒,๓๙๘	๒,๓๙๘
๙๔๙	๔,๘๐๐	๒๐	๔๖	๓๘	๑๐๔	๓	-	-	-	-	๖,๔๕๒
๖๔๙	-	๖	๑๓๓	๓๒	๑๗๑	๕	๓๕	-	-	๑๖,๑๘๙	๑๖,๑๘๙
๑๒	๓๒๐	๓	๑๑	๕๑	๖๕	-	๒๖	๔,๕๐๐	๒๓	๑,๒๓๐	๑,๓๑๒
๑๐,๕๖๘	๑๔,๐๕๑	๖๑	๕๑๔	๖๓๕	๑,๒๑๐	๒๕	๗๑	๓๓,๔๒๑	๑๓๓	๖๑,๐๓๕	๗๘,๖๔๕

อาชีพประชากร		การคมนาคม					รถโดยสาร (คัน)	โทรศัพท์		ประปา (ครัวเรือน)	ไฟฟ้า (แห่ง)
เกษตรกร	อุตสาหกรรม	ลูกจ้าง	ลาตยาง	คอนกรีต	ถนน(รวม)	สะพาน		บุคคล	สาธารณะ		
-	-	๒๙	๔๖	๑๖	๙๑	๖	๑	-	๙	๒,๗๐๐	๒,๗๐๐
๗๐๐	๒๕๐	๑๒	๑๑	๒๗	๕๐	๔	-	-	-	๑,๒๘๙	๑,๒๕๐
๑,๓๐๐	๓๐๐	๑๓	๑๘	๒๑	๕๒	๒	-	-	๒	๑,๕๙๐	๑,๖๑๐
๑,๙๗๗	๖๔๒	๔๗	๑๐	๑๓	๗๐	๕	-	๑,๘๗๕	-	๑,๘๖๔	๑,๘๖๔
-	-	๒๙	๙	๑๑	๔๙	๒	๑	-	๕	๕๙๓	๑,๑๓๐
๓,๙๗๗	๑,๑๙๒	๑๓๐	๙๔	๘๘	๓๑๒	๑๙	๒	๑,๘๗๕	๑๖	๘,๐๓๖	๘,๕๕๔

ที่ดิน				ด้านเศรษฐกิจ							
อาศัย (ไร่)	พาณิชย์ (ไร่)	หน่วยงานรัฐ (ไร่)	เกษตร (ไร่)	รายได้ (คน/ปี)	บริการน้ำมัน	ตลาด	ร้านค้า	โรงแรม	ธนาคาร	โรงงาน	สถานที่ท่องเที่ยว
๓,๗๑๓.๐๐	๗๕.๐๐	๓.๐๐	๒๑.๐๐	-	๒	๒	-	๑๑	๑๒	๒๓	๔
๒,๗๕๕.๐๐	๒๐.๐๐	๒๑.๐๐	๑,๔๐๘.๐๐	๕๐,๐๐๐.๐๐	๒	๒	๖๒	๖	-	-	๓
๒,๕๖๐.๐๐	๒,๓๘๐.๐๐	๑๘๐.๐๐	๑๐.๐๐	๑๘๖,๐๐๐.๐๐	๓	๒	๓๙	๓๕	๓	๑	๔
-	-	-	-	-	๒	๑	๔๔	๙	-	๑	๑๐
-	-	-	๔๙,๐๗๔.๐๐	-	๒	๒	๔๕	๖	-	๑	๙
๖,๒๔๐.๐๐	๒,๕๐๐.๐๐	๒.๐๐	๖,๒๑๔.๐๐	๑๐๘,๐๐๐.๐๐	๑	-	๖๐	-	-	-	๑๑
๓,๐๐๐.๐๐	๑๐.๐๐	๑๔,๘๐๓.๐๐	๖,๐๐๐.๐๐	๑๘๐,๐๐๐.๐๐	๓	๑	๓๑	๑๔	๒	๒๙	-
๕,๔๙๖.๐๐	-	๑๔,๔๔๒.๐๐	๕๕.๐๐	๑๗๘,๘๓๐.๐๐	๑	-	๙๐	๒๐	-	๑	๖
๒๓,๗๖๔.๐๐	๔,๙๘๕.๐๐	๒๙,๔๕๑.๐๐	๖๒,๗๘๒.๐๐	๗๐๒,๘๓๐.๐๐	๑๖	๑๐	๓๗๑	๑๐๑	๑๗	๕๖	๔๒

ที่ดิน				ด้านเศรษฐกิจ							
อาศัย (ไร่)	พาณิชย์ (ไร่)	หน่วยงานรัฐ (ไร่)	เกษตร (ไร่)	รายได้ (คน/ปี)	บริการน้ำมัน	ตลาด	ร้านค้า	โรงแรม	ธนาคาร	โรงงาน	สถานที่ท่องเที่ยว
๖,๐๐๐.๐๐	๑๔,๒๕๐.๐๐	๓๐๐.๐๐	๔๖,๗๕๐.๐๐	-	๒	๒	๑๐๖	๑	๒	๑๙	-
๓,๔๖๖.๐๐	๖๐.๐๐	๑๒.๐๐	๔๓,๔๙๕.๐๐	๓๐,๐๐๐.๐๐	๓	-	๔๐	-	-	๓	-
๑,๒๒๕.๐๐	๑,๒๐๐.๐๐	๓๓.๐๐	๕๐,๖๒๐.๐๐	๗๒,๙๙๗.๐๐	๒	-	๕๒	-	-	๙	-
๔๒๕.๐๐	๖,๒๐๐.๐๐	๔๙.๐๐	๔๒,๑๓๙.๐๐	๑๑๐,๒๑๕.๐๐	๑	-	๘๕	-	-	๙	-
-	-	-	๓๐,๐๐๐.๐๐	-	๒	-	๓๗	-	-	๙	-
๑๑,๑๑๖.๐๐	๒๑,๗๑๐.๐๐	๓๙๔.๐๐	๒๑๓,๐๐๔.๐๐	๒๑๓,๒๑๒.๐๐	๑๐	๒	๓๒๐	๑	๒	๓๙	-

ด้านสังคม (แห่ง)							ด้านสาธารณสุข		
หมู่บ้าน	ชุมชน	วัด	สนามกีฬา	ฟุตบอล	บาสเก็ตบอล	สวนสาธารณะ	ศูนย์บริการสาธารณสุข (รัฐ) แห่ง	ศูนย์บริการสาธารณสุข (เอกชน) แห่ง	อสม. (คน)
-	๑๕	๓	๓	๑	๒	๑	๒	๗	๑๕๐
๑	๙	๒	๑	๑	-	๑	๑	๑	๘๑
๒	๑	๑	-	-	-	๒	๒	๒	๑๑๐
-	๑๓	๓	๑	๑	๑	๑	๓	๑	๑๘๔
-	๙	๓	-	-	๒	๒	๑	-	๓๔
๑	๒	๒	๑	๒	-	-	-	-	๔๕
๑	-	๑	-	๒	๒	-	๒	๔	๑๑๙
๑	-	๑	๒	๑	๒	๑	๑	๒	๕๖
๓๔	๕๙	๒๒	๙	๑๒	๑๓	๙	๑๒	๑๗	๗๗๙

ด้านสังคม (แห่ง)							ด้านสาธารณสุข		
หมู่บ้าน	ชุมชน	วัด	สนามกีฬา	ฟุตบอล	บาสเก็ตบอล	สาธารณะ	ศูนย์บริการสาธารณสุข (รัฐ) แห่ง	ศูนย์บริการสาธารณสุข (เอกชน) แห่ง	อสม. (คน)
๒	๒	๓	-	๑	๑	๒	๑	-	๕๙
๑	-	๓	๑	๒	๒	-	๒	-	๖๐
-	๑	๑	๒	๑	๒	๑	๓	-	๑๐๗
๑	-	๒	๒	๑	๑	๑	๒	-	๓๘
-	๑	๑	๓	๒	๒	-	๒	-	๕๘
๑๕	๑๖	๑๖	๙	๑๐	๙	๗	๑๐	-	๓๒๒

การป้องกันและบรรเทาสาธารณภัย					ด้านสิ่งแวดล้อมธรรมชาติ		
รถยนต์ดับเพลิง	รถบรรทุกน้ำ	รถกระเช้า	รถบันได	อาสาสมัคร	หนอง บึง (แห่ง)	คลอง ลำธาร (แห่ง)	ขยะ (ตัน/วัน)
๑	๑	๓	-	๒๑๕	๑	๒	๒๕.๐๐
๓	-	๑	-	๑๒๔	๑	๓	๑๖.๐๐
๒	๒	-	-	๑๑๐	-	๔	๓๕.๐๐
๔	๑	๒	-	๓๑๓	-	๕	๔๒.๐๐
๒	-	๑	-	๓๐	-	๑	๘.๐๐
-	๑	-	-	๑๔๗	-	๓	๙.๔๑
-	๓	-	-	๑๕๖	๑	๔	๓๐.๐๐
๑	๑	-	-	๖๐	-	-	๑๕.๐๐
๑๓	๙	๗	-	๑,๑๕๕	๓	๒๖	๑๘๐.๔๑

ด้านการป้องกันและบรรเทาสาธารณภัย					ด้านสิ่งแวดล้อมธรรมชาติ		
รถยนต์ดับเพลิง	รถบรรทุกน้ำ	รถกระเช้า	รถบันได	อาสาสมัคร(คน)	หนอง บึง (แห่ง)	คลอง ลำธาร (แห่ง)	ขยะ (ตัน/วัน)
๒	๓	-	-	๕๐	๖	๗	๘.๖๐
๑	๑	-	-	๓๕	-	๕	๖.๐๐
๑	-	๑	-	๓๓	-	๔	๗.๐๐
-	๑	-	-	๑๕	-	๙	๓.๐๐
๑	๒	-	-	๑๐	๑	๒	๒.๒๓
๕	๗	๑	-	๑๔๓	๑	๒๗	๒๖.๘๓

ด้านการเมืองและการบริหาร							ด้านการจัดทำแผนพัฒนาท้องถิ่น		
สมาชิกท้องถิ่น (คน)	รายรับ (ปี๒๕๕๙)	รายรับ (ปี๒๕๖๐)	รายรับ (ปี๒๕๖๑)	ภาษีบำรุงท้องที่	ภาษีโรงเรือน	ภาษีป้าย	ยุทธศาสตร์/จำนวน	ดำเนินแผนฯ/ร้อยละ	ดำเนิน งปม/ร้อยละ
๑๗	๑๕๒,๑๖๓,๓๕๒.๙๕	๑๙๑,๙๙๒,๓๓๐.๖๑	๑๙๕,๘๐๘,๐๙๙.๔๘	๓๗,๒๔๔.๗๕	๑,๓๑๗,๑๙๘.๐๐	๒,๗๒๕,๕๓๓.๐๐	๕	๖๘.๙๘	๖๐.๐๐
๙	๘๓,๖๖๕,๗๐๙.๕๖	๑๑๑,๘๔๗,๘๓๖.๐๗	๑๒๐,๖๒๙,๙๘๗.๑๗	๖,๕๙๕.๙๐	-	๑๐,๑๓๐.๐๐	๖	๖๖.๒๐	๒๕.๘๖
๑๑	๑๒๙,๒๙๐,๕๐๗.๗๒	๑๗๔,๒๕๕,๐๘๑.๖๙	๑๙๕,๓๑๗,๙๓๗.๐๓	๑,๕๐๒.๙๐	๔๙,๒๑๐.๐๐	๒๐,๗๐๗.๐๐	๗	๔๐.๑๘	๔๐.๐๖
๑๒	๒๓๕,๖๕๕,๗๐๒.๗๔	๒๔๖,๕๑๙,๒๖๕.๘๓	๒๗๔,๓๔๑,๔๑๙.๕๐	๖๗,๗๗๓.๐๐	๙๒๓,๒๓๙.๐๐	๑๑๖,๘๘๐.๐๐	๖	๔๙.๖๒	๑๖.๒๘
๑๒	๖๗,๕๗๐,๖๐๘.๔๙	๙๑,๙๗๗,๑๔๖.๔๔	๑๒๕,๐๓๐,๙๖๔.๗๗	๑๔,๒๙๐.๙๕	๑๑๐,๒๓๑.๐๐	๑,๒๐๐.๐๐	๗	๔๘.๘๔	๕๙.๒๓
๑๑	๕๖,๒๙๙,๔๘๙.๐๒	๖๕,๐๙๙,๐๕๒.๐๙	๖๘,๒๓๙,๕๑๒.๒๐	๑๖,๘๖๒.๕๐	๕๐,๙๙๘.๐๐	๖,๔๘๐.๐๐	๗	๖๙.๑๖	๘.๕๐
๑๖	๑๖๔,๗๑๑,๒๑๗.๐๗	๑๘๗,๗๑๑,๘๕๕.๕๘	๒๐๖,๔๗๓,๖๐๙.๕๙	๓๓๑,๒๓๕.๓๒	๗,๘๕๗,๔๙๗.๑๑	๑,๐๖๘,๓๖๖.๐๐	๕	๑๐๐.๐๐	๗๒.๒๔
๗	๓๓,๓๙๕,๘๗๗.๒๕	๕๒,๙๕๐,๘๒๑.๐๔	๕๕,๕๘๐,๘๒๑.๑๗	-	๓,๑๓๖,๖๗๙.๕๐	๑๒๔,๑๔๙.๐๐	๕	๕๘.๙๑	๓๘.๑๓
๙๕	๙๑๒,๗๕๑,๔๖๘.๘๐	๑,๑๑๒,๓๕๒,๓๘๙.๓๕	๑,๒๓๑,๔๒๒,๓๕๐.๙๑	๗๗๕,๕๐๔.๓๒	๑๓,๔๔๕,๐๕๒.๖๑	๔,๐๗๓,๔๔๕.๐๐	๔๘	๖๒.๗๔	๔๐.๐๔

ด้านการเมืองและการบริหาร							ด้านการจัดทำแผนพัฒนาท้องถิ่น		
สมาชิกท้องถิ่น (คน)	รายรับ (ปี๒๕๕๙)	รายรับ (ปี๒๕๖๐)	รายรับ (ปี๒๕๖๑)	ภาษีบำรุงท้องที่	ภาษีโรงเรือน	ภาษีป้าย	ยุทธศาสตร์/จำนวน	ดำเนินแผนฯ/ร้อยละ	ดำเนิน งปม/ร้อยละ
๑๒	๗๘,๖๔๘,๒๔๓.๑๙	๗๙,๕๕๗,๘๑๒.๕๖	๘๑,๐๙๑,๔๙๗.๑๔	๔๗๐,๗๔๕.๙๕	๗,๔๔๗,๒๔๕.๔๓	๒๖๑,๓๕๙.๐๐	๗	๖๔.๑๓	๔๙.๓๒
๗	๒๓,๕๑๙,๘๙๙.๐๐	๓๐,๐๑๕,๘๑๒.๘๐	๒๑,๑๐๐,๔๘๗.๒๐	๒๑๗,๒๓๖.๑๑	๖๒๓,๔๗๓.๗๘	๑,๘๖๐.๐๐	๗	๓๗.๓๘	๒๗.๑๐
๑๐	๒๐,๘๙๙,๗๖๘.๓๖	๒๔,๖๒๘,๔๗๙.๕๖	๒๖,๓๗๗,๒๗๘.๓๘	๒๑๓,๔๘๕.๖๑	๑,๔๓๖,๐๒๒.๗๕	๑๖๘,๖๑๖.๐๐	๓	๖๑.๐๗	๔๘.๖๒
๘	๒๓,๙๕๖,๙๑๖.๔๙	๓๒,๗๙๔,๖๙๐.๘๒	๓๔,๗๘๗,๖๑๙.๕๓	๑๖๒,๔๓๓.๔๔	๒,๑๒๔,๕๒๔.๐๐	๖๗,๕๐๙.๐๐	๕	๒๒.๖๔	๑๙.๒๔
๑๐	๓๓,๘๘๕,๐๔๑.๒๕	๓๑,๘๓๖,๔๖๐.๒๖	๓๔,๔๘๖,๘๑๕.๔๗	๘๑,๓๗๖.๑๙	๒,๕๙๙,๗๒๖.๐๐	๒๘,๔๐๗.๐๐	๗	๑๓.๓๘	๑๓.๓๐
๔๗	๑๘๐,๙๐๙,๘๖๘.๒๙	๑๙๘,๘๓๓,๒๕๕.๙๐	๑๙๗,๘๔๓,๖๙๗.๗๒	๑,๑๔๕,๒๗๖.๓๐	๑๔,๒๓๐,๙๙๐.๙๖	๕๒๗,๗๕๑.๐๐	๒๙	๓๙.๗๒	๓๑.๕๒

แบบสำรวจข้อมูลพื้นฐานอำเภอป่องทอง ประจำปี ๒๕๖๒

ที่	ผู้สำรวจ	ชื่อตำบล	อาณาเขตพื้นที่		หลังคาเรือน (แห่ง)	จำนวนประชากร		จำนวนประชากร		รวมประชากร (คน)	ความหนาแน่น (คน/ตร.กม.)
			(ไร่)	(ตร.กม.)		ชาย	หญิง	ประชากร	ประชากรแฝง		
๑	นายธสธิต สายรอกำ	เทศบาลตำบลป่องทอง	๕,๑๑๐.๐๐	๘.๑๘	๑,๙๕๒	๑,๘๓๗	๑,๙๓๑	๓,๗๖๘	๕๗๒	๕,๓๔๐	๕๓๐.๘๒
๒	น.ส.สุพัตรา ผสมทรัพย์	เทศบาลตำบลธาตุทอง	๗๑,๘๗๕.๐๐	๑๑๕.๐๐	๒,๕๙๙	๓,๗๑๔	๓,๘๒๙	๗,๕๕๓	๒,๕๐๐	๑๐,๐๕๓	๘๗.๓๓
๓	น.ส.อนัญญา พูลชนะ	อบต.บ่อแก้วทอง	๒๒,๑๐๕.๐๐	๓๕.๓๗	๒,๔๕๙	๓,๔๙๕	๓,๕๑๑	๗,๐๐๖	-	๗,๐๐๖	๑๙๘.๐๙
๔	นายอภิชาติพงษ์ ฤดิย์พิพิธ	อบต.วัดสุวรรณ	๔๐,๑๐๖.๒๕	๖๔.๑๗	๒,๐๐๔	๓,๐๔๕	๓,๐๙๔	๖,๑๓๙	๑,๐๐๐	๗,๑๓๙	๑๑๑.๒๕
๕	นายณรงค์ฤทธิ์ คำซอน	อบต.พลวงทอง	๑๓๔,๓๗๕.๐๐	๒๑๕.๐๐	๒,๗๗๔	๔,๑๓๙	๓,๙๘๔	๘,๑๒๓	๒,๐๐๐	๑๐,๑๒๓	๔๗.๐๘
๖	นางณฤทัย เกตุหอม	อบต.เกษตรสุวรรณ	๙๗,๕๐๐.๐๐	๑๕๖.๐๐	๒,๓๖๙	๓,๖๑๗	๓,๔๔๐	๗,๐๕๗	๑,๕๐๐	๘,๕๕๗	๕๔.๘๕
๗	น.ส.กฤตยา เพ็ชรสุวรรณ	อบต.ป่องทอง	๑๔๔,๓๗๕.๐๐	๒๓๑.๐๐	๓,๑๖๓	๕,๐๓๔	๔,๙๕๓	๙,๙๗๗	๕๐๘	๑๐,๔๘๕	๔๕.๓๙
		รวม	๕๑๕,๔๔๖.๒๕	๘๒๔.๗๑	๑๗,๓๒๐	๒๔,๘๘๑	๒๔,๗๓๒	๔๙,๖๑๓	๘,๐๘๐	๕๗,๖๙๓	๑,๐๗๔.๘๒

แบบสำรวจข้อมูลพื้นฐานอำเภอเกาะสีชัง ประจำปี ๒๕๖๒

ที่	ผู้สำรวจ	ชื่อตำบล	อาณาเขตพื้นที่		หลังคาเรือน (แห่ง)	จำนวนประชากร		จำนวนประชากร		รวมประชากร (คน)	ความหนาแน่น (คน/ตร.กม.)
			(ไร่)	(ตร.กม.)		ชาย	หญิง	ประชากร	ประชากรแฝง		
๑	น.ส.นพมาศ พึ่งเสื่อ	เทศบาลตำบลเกาะสีชัง	๑๖,๐๐๖.๐๐	๒๕.๖๑	๒,๑๓๔	๒,๒๕๕	๒,๓๐๕	๔,๕๖๐	๓,๐๐๐	๗,๕๖๐	๒๙๕.๒๐
		รวม	๑๖,๐๐๖.๐๐	๒๕.๖๑	๒,๑๓๔	๒,๒๕๕	๒,๓๐๕	๔,๕๖๐	๓,๐๐๐	๗,๕๖๐	๒๙๕.๒๐

แบบสำรวจข้อมูลพื้นฐานของอำเภอเกาะจันทร์ ประจำปี ๒๕๖๒

ที่	ผู้สำรวจ	ชื่อตำบล	อาณาเขตพื้นที่		หลังคาเรือน (แห่ง)	จำนวนประชากร		จำนวนประชากร		รวมประชากร (คน)	ความหนาแน่น (คน/ตร.กม.)
			(ไร่)	(ตร.กม.)		ชาย	หญิง	ประชากร	ประชากรแฝง		
๑	น.ส.ดวงตา พัดเปี่ยม	เทศบาลเมืองปรกฟ้า	๑๑๓,๗๙๐.๐๐	๑๘๒.๐๖	๔,๕๔๐	๗,๑๗๔	๖,๙๙๔	๑๔,๑๖๘	-	๑๔,๑๖๘	๗๗.๘๒
๒	น.ส.กานต์ชนก วัจนาร	เทศบาลตำบลเกาะจันทร์	๕,๙๒๕.๐๐	๙.๔๘	๑,๕๐๒	๒,๙๒๖	๔,๑๐๘	๗,๐๓๔	-	๗,๐๓๔	๗๔๑.๙๘
๓	นายอรรถกร อยู่ไธธรรม	เทศบาลตำบลท่าบุญมี	๔,๗๖๗.๐๐	๗.๖๓	๔,๐๗๘	๓,๓๐๖	๓,๔๘๔	๖,๗๙๐	๑๐๐๐	๗,๗๙๐	๑,๐๒๑.๓๔
๔	นายนิพนธ์ อัญญาโสภณ	อบต.ท่าบุญมี	๓๖,๖๐๐.๐๐	๕๘.๕๖	๓,๘๒๑	๖,๒๑๓	๕,๗๗๒	๑๑,๙๘๕	๙๘๐	๑๒,๙๖๕	๒๒๑.๔๐
		รวม	๑๖๑,๐๘๒.๐๐	๒๕๗.๗๓	๑๓,๙๔๑	๑๙,๖๑๖	๒๐,๓๕๘	๓๙,๙๓๗	๑,๙๘๐	๔๑,๙๑๗	๒,๐๖๒.๕๔

อาชีพประชากร		การคมนาคม					รถโดยสาร (คัน)	โทรศัพท์		ประปา (คริวเรือน)	ไฟฟ้า (แห่ง)
เกษตรกรรม	อุตสาหกรรม	ลูกรัง	ลาดยาง	คอนกรีต	ถนน(รวม)	สะพาน		บุคคล	สาธารณะ		
๑๓๒	-	๑๒	-	๔๓	๕๕	๓	๑๙	-	-	๑,๐๖๕	๑,๙๕๒
๕๐๐	๕๐๐	๑๓	๑๙	๒๙	๖๑	-	-	๕๕	๑๑	๑,๑๕๐	๒,๔๓๐
๗๘๕	๑,๙๔๘	๒๓	๑๐	๒๘	๖๑	๒	-	๔,๑๕๐	-	๒,๑๘๕	๒,๔๒๔
๒,๑๐๖	๑,๒๕๖	๓	๑๗	๑๕	๓๕	๗	-	-	-	๑,๙๙๙	๑,๙๙๙
๓,๘๐๐	๓๘๐	๗๐	๑๕	๔๐	๑๒๕	๑๓	-	๕,๘๐๐	-	๘๒๐	๒,๖๖๐
๒,๑๐๐	๒,๐๐๐	๗๔	๑๖	๓๐	๑๒๐	๗	-	๕,๐๐๐	-	๙๐๑	๑,๕๘๐
๗,๙๕๐	-	๕๒	๑๙	๓๘	๑๐๙	๔๘	-	๙,๙๗๗	-	๒,๘๐๐	๓,๐๐๐
๑๗,๓๗๓	๖,๐๘๔	๒๔๗	๙๖	๒๒๓	๕๖๖	๘๐	๑๙	๒๔,๙๘๒	๑๑	๑๐,๙๒๐	๑๖,๐๔๕

อาชีพประชากร		การคมนาคม					รถโดยสาร (คัน)	โทรศัพท์		ประปา (คริวเรือน)	ไฟฟ้า (แห่ง)
เกษตรกรรม	อุตสาหกรรม	ลูกรัง	ลาดยาง	คอนกรีต	ถนน(รวม)	สะพาน		บุคคล	สาธารณะ		
-	-	-	-	๒๒	๒๒	๕	-	-	๑๕	๓๕๗	๑,๔๕๙
-	-	-	-	๒๒	๒๒	๕	-	-	๑๕	๓๕๗	๑,๔๕๙

อาชีพประชากร		การคมนาคม					รถโดยสาร (คัน)	โทรศัพท์		ประปา (คริวเรือน)	ไฟฟ้า (แห่ง)
เกษตรกรรม	อุตสาหกรรม	ลูกรัง	ลาดยาง	คอนกรีต	ถนน(รวม)	สะพาน		บุคคล	สาธารณะ		
๑๓,๘๖๘	๓๐๐	๑๓๑	๒๖	๑๙	๑๗๖	๕	๕	-	๒๐	๓,๒๒๖	๓,๖๙๗
๔๒๓	๑,๗๒๕	๗	๑๐	๔๔	๖๑	๒	๑๕	-	-	๑,๕๐๓	๑,๕๐๓
-	-	๑๔	๒๙	๓๙	๘๒	-	๑๐	-	-	๔,๐๗๘	๔,๐๗๘
๖๗๐	๔,๓๐๐	๒๙	๑๙	๗๔	๑๒๒	๑๐	-	๒	๒	๑,๖๐๐	๓,๘๒๑
๑๔,๙๖๑	๖,๓๒๕	๑๘๑	๘๔	๑๗๖	๔๔๑	๑๗	๓๐	๒	๒๒	๑๐,๔๐๗	๑๓,๐๙๙

ที่ดิน				ด้านเศรษฐกิจ							
อาศัย(ไร่)	พาณิชย์(ไร่)	หน่วยงานรัฐ(ไร่)	เกษตร(ไร่)	รายได้(คน/ปี)	บริการน้ำมัน	ตลาด	ร้านค้า	โรงแรม	ธนาคาร	โรงงาน	สถานที่ท่องเที่ยว
๓,๕๗๗.๐๐	-	๒๕.๐๐	๕๑๑.๐๐	๑๒๔,๐๙๑.๙๓	๔	๑	๕๐	-	๔	๑	-
๕,๗๔๑.๐๐	๓๕๓.๐๐	๑๐.๐๐	๔๔,๔๓๐.๐๐	๓๖,๐๐๐.๐๐	๑	-	๒๓	-	-	๑๔	๑
๙,๗๘๔.๐๐	๗๐๘.๐๐	-	๑๓,๒๘๖.๐๐	๖๑,๔๐๖.๐๐	๓๖	-	๗๒	-	-	๒๒	-
๓,๖๗๘.๔๐	๒,๐๐๐.๐๐	๕๕๐.๐๐	๓๓,๑๐๗.๖๐	๑๐๒,๒๐๐.๐๐	๑	-	๒๘	-	-	๖	-
๘,๘๐๐.๐๐	-	๕๐๐.๐๐	๘๖,๐๐๐.๐๐	๖๑,๓๖๕.๔๖	๑	-	๑๘๐	-	-	-	๕
๒,๐๐๐.๐๐	๖๗๔.๐๐	๕๘๖.๐๐	๗๓,๗๖๐.๐๐	๓๒,๐๐๐.๐๐	-	๓	๗๐	-	-	๔	๑
๓๔,๗๔๒.๐๐	๘๐.๐๐	๑๐๐.๐๐	๑๐๙,๓๔๙.๐๐	๓๘,๘๐๐.๐๐	-	-	๔๐	-	-	-	-
๖๘,๓๒๒.๔๐	๓,๘๑๕.๐๐	๑,๗๗๑.๐๐	๓๖๐,๔๔๓.๖๐	๔๕๕,๘๖๓.๓๙	๔๓	๔	๔๖๓	-	๔	๔๗	๗

ที่ดิน				ด้านเศรษฐกิจ							
อาศัย(ไร่)	พาณิชย์(ไร่)	หน่วยงานรัฐ(ไร่)	เกษตร(ไร่)	รายได้(คน/ปี)	บริการน้ำมัน	ตลาด	ร้านค้า	โรงแรม	ธนาคาร	โรงงาน	สถานที่ท่องเที่ยว
๓๐๕.๑๐	๑๔.๐๓	๔๖.๓๖	-	๑๐๖,๒๑๘.๐๐	๑๘	-	๔๒	๑	๑	-	๒๓
๓๐๕.๑๐	๑๔.๐๓	๔๖.๓๖	-	๑๐๖,๒๑๘.๐๐	๑๘	-	๔๒	๑	๑	-	๒๓

ที่ดิน				ด้านเศรษฐกิจ							
อาศัย(ไร่)	พาณิชย์(ไร่)	หน่วยงานรัฐ(ไร่)	เกษตร(ไร่)	รายได้(คน/ปี)	บริการน้ำมัน	ตลาด	ร้านค้า	โรงแรม	ธนาคาร	โรงงาน	สถานที่ท่องเที่ยว
๑๓,๗๙๐.๐๐	-	-	๑๐๐,๐๐๐.๐๐	๓๖,๐๐๐.๐๐	๒	-	๑๐๒	-	-	-	-
๓,๐๒๕.๐๐	๑๕.๐๐	๑๒๕.๐๐	๒,๙๑๗.๐๐	๑๕๐,๐๐๐.๐๐	๒	๒	๓๒	-	-	-	-
๓๕๐.๐๐	๒๓๒.๐๐	๑๐.๐๐	๔,๑๑๗.๐๐	๖๕,๙๖๔.๐๐	๒	๑	๒๘๐	-	๕	๖	-
๔,๘๐๐.๐๐	๕,๔๗๓.๐๐	๕๐.๐๐	๒๒,๐๔๘.๕๐	๖๕,๕๓๙.๒๗	๒	-	๑๐๐	๓	-	๔๐	๑
๒๑,๙๖๕.๐๐	๕,๗๒๐.๐๐	๑๘๕.๐๐	๑๒๙,๐๘๒.๕๐	๓๑๗,๕๐๓.๒๗	๘	๓	๕๑๔	๓	๕	๔๖	๑

ด้านสังคม (แห่ง)							ด้านสาธารณสุข		
หมู่บ้าน	ชุมชน	วัด	สนามกีฬา	ฟุตบอล	บาสเก็ตบอล	สวนสาธารณะ	ศูนย์บริการสาธารณสุข(รัฐ)แห่ง	ศูนย์บริการสาธารณสุข(เอกชน)แห่ง	อสม. (คน)
-	๑๐	๒	๓	๓	๑	๑	๑	๓	๙๓
๙	๑๑	๕	-	-	-	-	๒	-	๑๓๐
๙	-	๙	๙	๙	๙	๑	๒	-	๑๒๓
๒	-	๓	๗	๖	๓	-	๒	-	๑๑๐
๒	๗	๖	๑๒	๗	๙	-	๓	-	๑๑๐
๒	-	๖	๗	๖	๙	-	๒	-	๑๓๙
๙	-	๙	-	๙	-	-	๓	-	๑๐๑
๑๗	๒๘	๓๒	๓๓	๓๑	๑๗	๒	๑๕	๓	๘๐๖

ด้านสังคม (แห่ง)							ด้านสาธารณสุข		
หมู่บ้าน	ชุมชน	วัด	สนามกีฬา	ฟุตบอล	บาสเก็ตบอล	สวนสาธารณะ	ศูนย์บริการสาธารณสุข(รัฐ)แห่ง	ศูนย์บริการสาธารณสุข(เอกชน)แห่ง	อสม. (คน)
-	๗	๒	๑	๑	๑	๑	๑	-	๖๒
-	๗	๒	๑	๑	๑	๑	๑	-	๖๒

ด้านสังคม (แห่ง)							ด้านสาธารณสุข		
หมู่บ้าน	ชุมชน	วัด	สนามกีฬา	ฟุตบอล	บาสเก็ตบอล	สวนสาธารณะ	ศูนย์บริการสาธารณสุข(รัฐ)แห่ง	ศูนย์บริการสาธารณสุข(เอกชน)แห่ง	อสม. (คน)
-	๑๕	๙	๒	๒	๑	-	๒	-	๒๐๑
๒	๙	๒	๑	๑	๑	๑	๑	-	๘๔
๖	๙	๓	๒	๙	๓	๑	๒	๕	๑๑๐
๑๒	-	๕	-	๓	-	-	๒	-	๑๙๓
๑๒	๓๐	๑๙	๕	๑๐	๙	๒	๗	๕	๕๘๘

ด้านการป้องกันและบรรเทาสาธารณภัย					ด้านสิ่งแวดล้อมธรรมชาติ		
รถยนต์ดับเพลิง	รถบรรทุกน้ำ	รถกระเช้า	รถบันได	อาสาสมัคร(คน)	หนอง บึง(แห่ง)	คลอง ลำธาร(แห่ง)	ขยะ(ตัน/วัน)
๒	๒	-	-	๑๕๗	-	๓	๔.๐๐
-	๑	๑	-	๖๕	-	๖	๔.๐๐
-	๑	๑	-	๑๑	๓	๒	๔.๖๐
-	๑	๑	-	-	-	๑๕	๑๒.๐๐
-	๑	๑	-	๒๐	-	๔	๗.๐๐
๑	-	๑	-	๑๐	-	๗	๑.๕๐
๒	๑	๑	-	๒๐	๒๒	๑	๔.๐๐
๕	๗	๖	-	๒๘๓	๒๕	๓๘	๓๗.๑๐

ด้านการป้องกันและบรรเทาสาธารณภัย					ด้านสิ่งแวดล้อมธรรมชาติ		
รถยนต์ดับเพลิง	รถบรรทุกน้ำ	รถกระเช้า	รถบันได	อาสาสมัคร(คน)	หนอง บึง(แห่ง)	คลอง ลำธาร(แห่ง)	ขยะ(ตัน/วัน)
๑	๑	๑	-	๑๒	๑	-	๑๕.๐๐
๑	๑	๑	-	๑๒	๑	-	๑๕.๐๐

ด้านการป้องกันและบรรเทาสาธารณภัย					ด้านสิ่งแวดล้อมธรรมชาติ		
รถยนต์ดับเพลิง	รถบรรทุกน้ำ	รถกระเช้า	รถบันได	อาสาสมัคร(คน)	หนอง บึง(แห่ง)	คลอง ลำธาร(แห่ง)	ขยะ(ตัน/วัน)
-	๒	๒	-	๔๗	๓	๙	๕.๐๐
๑	๒	๑	-	๓๐	๒	๑	๔.๐๐
๒	-	-	-	๒๕	๒	-	๑๕.๐๐
-	๑	-	-	๓๑	๓	๖	๐.๕๐
๓	๕	๓	-	๑๓๓	๑๐	๑๖	๒๔.๕๐

ด้านการเมืองและการบริหาร							ด้านการจัดทำแผนพัฒนาท้องถิ่น		
สมาชิกท้องถิ่น(คน)	รายรับ (ปี๒๕๕๙)	รายรับ (ปี๒๕๖๐)	รายรับ (ปี๒๕๖๑)	ภาษีบำรุงท้องที่	ภาษีโรงเรือน	ภาษีป้าย	ยุทธศาสตร์/จำนวน	ดำเนินแผนฯ/ร้อยละ	ดำเนิน งบม/ร้อยละ
๑๑	๕๓,๒๗๒,๓๑๖.๗๙	๕๖,๒๓๕,๑๒๓.๙๐	๕๘,๕๐๑,๐๗๔.๘๑	๑,๒๔๘.๓๐	๗๒๕.๐๐	๒๙๙.๐๐	๖	๓๕.๓๗	๗๓.๔๘
๑๒	๕๔,๒๙๑,๗๙๓.๙๙	๕๖,๙๔๓,๖๐๐.๐๐	๖๙,๗๕๕,๙๖๙.๖๓	๔๒๕,๖๐๗.๙๘	๒,๘๙๐,๒๓๑.๗๗	๑๙๔,๐๑๒.๓๐	๕	๓๕.๓๙	๒๗.๑๓
๑๕	๔๗,๗๒๑,๘๘๘.๒๗	๖๓,๒๘๕,๕๐๓.๐๐	๕๕,๗๕๕,๐๐๑.๖๔	๑๒๕,๕๐๖.๒๒	๒,๖๘๙,๙๔๔.๔๘	๒๔๐,๔๗๗.๐๐	๘	๘๖.๕๗	๔๘.๐๐
๑๔	๔๗,๕๙๗,๙๓๑.๗๖	๔๒,๓๕๓,๓๕๘.๒๘	๔๖,๙๑๗,๙๗๒.๕๗	๑๐๕,๗๑๑.๑๖	๕๖๒,๕๘๕.๐๘	๑๒,๔๙๗.๒๐	๗	๘๔.๐๐	๘๐.๐๐
๑๓	๓๔,๔๖๖,๔๒๙.๕๒	๔๗,๙๓๗,๒๐๕.๕๕	๕๐,๐๘๐,๗๖๓.๑๑	๓๖๒,๙๙๒.๐๒	๑๕๓,๒๗๙.๔๖	๒๒๐.๐๐	๔	๕๓.๙๐	๑๑.๒๓
๑๒	๓๙,๙๓๐,๙๓๒.๖๖	๔๓,๗๑๓,๓๙๙.๖๔	๕๑,๙๗๔,๑๒๕.๖๕	๔๘๑,๕๙๕.๘๔	๑,๒๗๕,๖๕๑.๙๓	๑๘,๔๙๘.๐๐	๗	๖๑.๑๗	๗.๒๑
๑๗	๔๓,๓๗๓,๙๔๕.๒๗	๕๘,๖๐๕,๓๕๕.๕๒	๖๒,๖๓๕,๖๑๕.๓๕	๑,๑๙๒,๑๐๙.๒๑	๑,๑๑๙,๒๓๔.๘๔	๑๓,๔๔๘.๐๐	๓	๗๓.๓๙	๙๖.๖๗
๙๔	๓๒๐,๖๕๕,๒๓๘.๒๖	๓๖๙,๐๗๓,๕๔๔.๘๙	๓๙๕,๖๒๐,๕๒๒.๗๖	๒,๖๙๔,๗๗๐.๗๓	๘,๖๙๑,๖๕๒.๕๖	๔๗๙,๔๕๑.๕๐	๔๐	๖๑.๔๐	๔๙.๑๐

ด้านการเมืองและการบริหาร							ด้านการจัดทำแผนพัฒนาท้องถิ่น		
สมาชิกท้องถิ่น(คน)	รายรับ (ปี๒๕๕๙)	รายรับ (ปี๒๕๖๐)	รายรับ (ปี๒๕๖๑)	ภาษีบำรุงท้องที่	ภาษีโรงเรือน	ภาษีป้าย	ยุทธศาสตร์/จำนวน	ดำเนินแผนฯ/ร้อยละ	ดำเนิน งบม/ร้อยละ
๑๑	๔๒,๓๔๘,๓๒๔.๓๘	๕๓,๕๗๑,๐๕๔.๐๐	๕๗,๒๔๙,๒๐๖.๑๕	๓,๕๙๒.๙๐	๒๕๓,๖๐๔.๐๐	๔๔๐.๐๐	๗	๒๒.๒๒	๒๑.๕๑
๑๑	๔๒,๓๔๘,๓๒๔.๓๘	๕๓,๕๗๑,๐๕๔.๐๐	๕๗,๒๔๙,๒๐๖.๑๕	๓,๕๙๒.๙๐	๒๕๓,๖๐๔.๐๐	๔๔๐.๐๐	๗	๒๒.๒๒	๒๑.๕๑

ด้านการเมืองและการบริหาร							ด้านการจัดทำแผนพัฒนาท้องถิ่น		
สมาชิกท้องถิ่น(คน)	รายรับ (ปี๒๕๕๙)	รายรับ (ปี๒๕๖๐)	รายรับ (ปี๒๕๖๑)	ภาษีบำรุงท้องที่	ภาษีโรงเรือน	ภาษีป้าย	ยุทธศาสตร์/จำนวน	ดำเนินแผนฯ/ร้อยละ	ดำเนิน งบม/ร้อยละ
๑๘	๖๑,๙๘๗,๒๓๔.๕๓	๘๔,๖๓๙,๙๔๑.๓๐	๙๑,๘๕๗,๕๖๘.๖๒	๔๕๔,๓๓๖.๘๔	๒๐๒,๔๒๕.๒๘	๒๘,๑๓๕.๘๐	๕	๖๑.๕๔	๔๒.๕๘
๑๒	๔๐,๖๔๒,๑๘๙.๕๐	๔๗,๒๖๘,๘๘๕.๗๘	๔๘,๙๙๕,๒๐๒.๕๒	๑๖,๓๖๘.๕๒	๓๘๔,๖๓๖.๕๐	๘๓,๒๖๓.๐๐	๖	๖๘.๐๐	๓๗.๔๐
๑๒	๖๑,๔๖๙,๖๒๔.๗๓	๖๒,๖๔๑,๙๐๓.๒๗	๖๙,๘๙๑,๕๔๒.๘๐	๖๒,๖๓๗.๙๔	๑,๗๖๕,๕๑๒.๘๔	๓๓๗,๗๘๓.๘๕	๘	๘๑.๕๑	๘๐.๕๐
๒๒	๖๒,๔๑๑,๔๐๔.๒๗	๗๐,๕๒๖,๔๙๓.๒๔	๗๓,๕๙๑,๓๙๓.๗๙	๑๒๔,๔๔๘.๗๐	๒,๑๑๓,๒๔๗.๔๖	๒๑๘,๗๘๔.๓๒	๖	๓๔.๘๗	๑๖.๘๙
๖๔	๒๒๖,๕๑๐,๔๕๓.๐๓	๒๖๕,๐๗๗,๒๒๓.๕๙	๒๘๔,๓๓๕,๗๐๗.๗๓	๖๕๗,๗๙๒.๐๐	๔,๖๖๕,๘๒๒.๐๘	๖๖๗,๙๖๖.๙๗	๒๕	๖๑.๔๘	๔๔.๓๔