

# วินัย

## ความหมาย

หมายถึง แบบแผนความประพฤติที่กำหนดให้ข้าราชการองค์การบริหารส่วนจังหวัดชลบุรี พึ่งควบคุมตนเองและควบคุมผู้อยู่ใต้บังคับบัญชาให้ประพฤติหรือปฏิบัติตามที่กำหนดไว้

## มี ๒ ประเภท

- วินัยอย่างไม่ร้ายแรง
- วินัยอย่างร้ายแรง

## โทษทางวินัย

โทษทางวินัยมี ๕ สถาน คือ

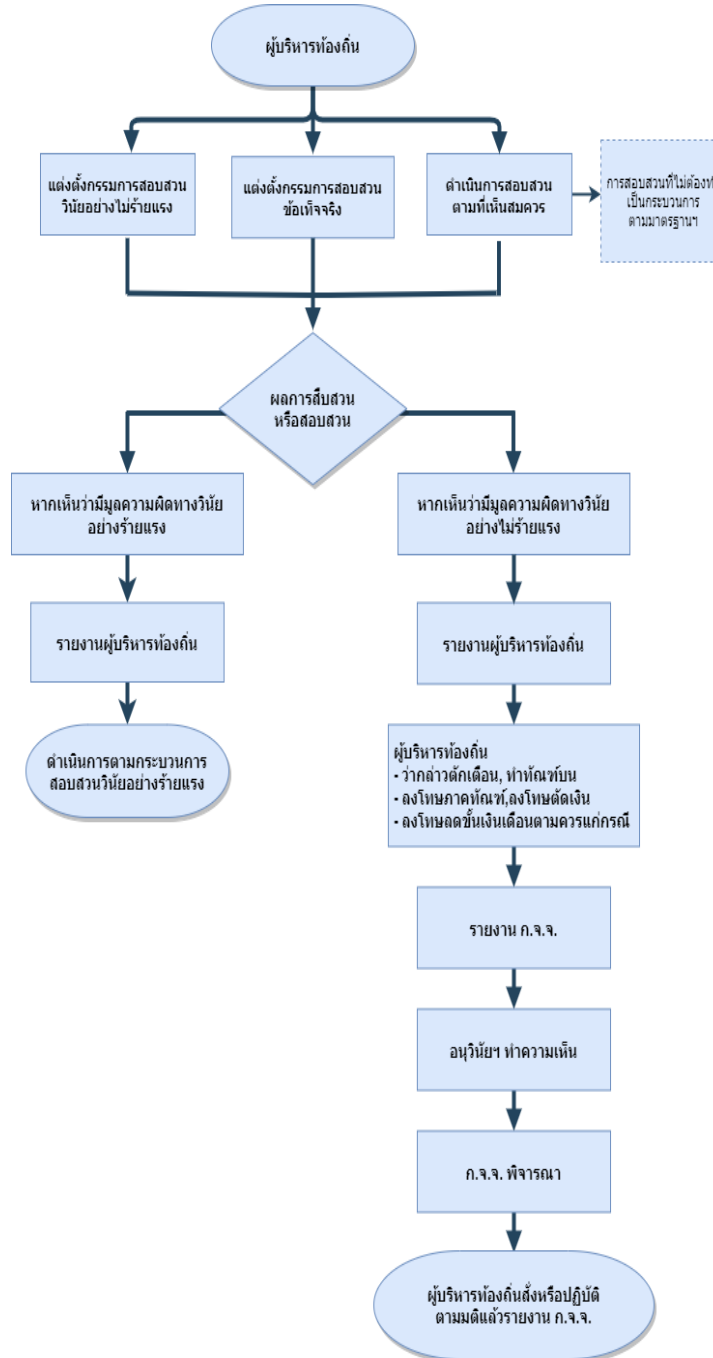
- ภาคทัณฑ์
- ตัดเงินเดือน
- ลดขั้นเงินเดือน
- ปลดออก
- ไล่ออก

## การดำเนินการทางวินัย

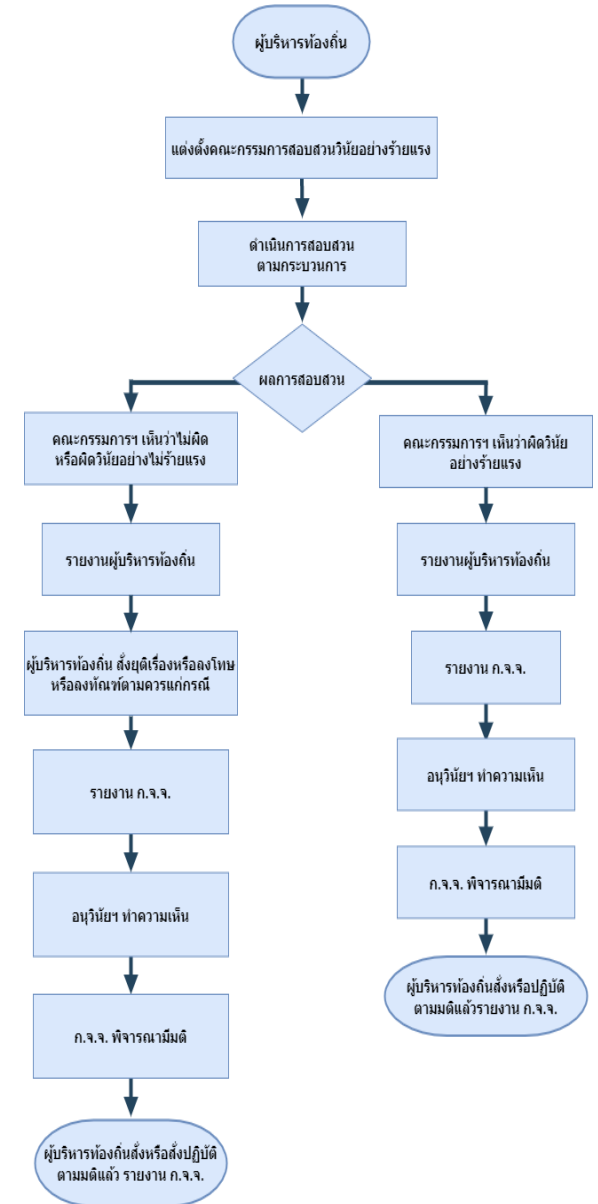
หมายถึง กระบวนการทั้งหลายที่กระทำเป็นวิธีการตามกฎหมาย ตามมาตรฐานทั่วไปหรือตามหลักเกณฑ์ เมื่อมีผู้ถูกกล่าวหาว่ากระทำผิดวินัย โดยมีกระบวนการ ดังนี้



## สรุปกระบวนการการดำเนินการทางวินัย กรณีมีมูลว่ากระทำผิดวินัยอย่างไม่ร้ายแรง



## สรุปกระบวนการการดำเนินการทางวินัย กรณีมีมูลว่ากระทำผิดวินัยอย่างร้ายแรง



## ฐานความผิดทางวินัย และโทษทางวินัย

มีทั้งสิ้น ๑๙ ฐานดังนี้

๑. ฐานไม่สนับสนุนการปกครองระบอบประชาธิปไตย
๒. ฐานไม่ซื่อสัตย์สุจริตและเที่ยงธรรม
๓. ฐานไม่ตั้งใจปฏิบัติหน้าที่ให้เกิดผลดีหรือความก้าวหน้าแก่ราชการ
๔. ฐานไม่ปฏิบัติหน้าที่ราชการด้วยความอุตสาหะ/ไม่เอาใจใส่/ไม่ระมัดระวังรักษาประโยชน์ของราชการ/ฐานประมาทเลินเล่อในหน้าที่ราชการ
๕. ฐานไม่ปฏิบัติหน้าที่ตามระเบียบ กฎหมาย มติ ค.ร.ม. และนโยบายของรัฐบาล
๖. ฐานไม่สนใจและรับทราบเหตุการณ์เคลื่อนไหวอันอาจเป็นภัยอันตรายต่อ ประเทศชาติและไม่ป้องกันภัยอันตรายนั้น
๗. ฐานไม่รักษาความลับของราชการ
๘. ฐานขัดคำสั่งผู้บังคับบัญชา
๙. ฐานกระทำการข้ามผู้บังคับบัญชาเหนือตน
๑๐. ฐานรายงานเท็จต่อผู้บังคับบัญชา
๑๑. ฐานไม่ถือและปฏิบัติตามระเบียบและแบบธรรมเนียมของราชการ
๑๒. ฐานละทิ้งหน้าที่ราชการ
๑๓. ฐานไม่สุภาพเรียบร้อย/ไม่รักษาความสามัคคี/ไม่ช่วยเหลือกัน (ระหว่างพนักงานส่วนท้องถิ่นหรือผู้ร่วมปฏิบัติราชการ)
๑๔. ฐานไม่ให้การต้อนรับ/ไม่ให้การต้อนรับ/ไม่ให้ความสะดวก/ไม่ให้ความเป็นธรรม/ไม่ให้การสงเคราะห์/ดูหมิ่น/เหยียดหยาม/กดขี่/ข่มเหง (ประชาชนผู้มาติดต่อราชการ)

๑๕. ฐานกระทำการหรือยอมให้ผู้อื่นกระทำการหาผลประโยชน์อันอาจทำให้เสียความเที่ยงธรรม หรือเสื่อมเสียเกียรติศักดิ์ของตำแหน่งหน้าที่ราชการของตน

๑๖. ฐานเป็นกรรมการผู้จัดการ หรือผู้จัดการในห้างหุ้นส่วนหรือบริษัทหรือตำแหน่งที่มีลักษณะคล้ายกัน

๑๗. ฐานวางตนไม่เป็นกลางทางการเมืองในการปฏิบัติหน้าที่ราชการ

๑๘. ฐานประพฤติชั่ว

การล่วงละเมิดหรือคุกคามทางเพศตามวรรคหนึ่ง อันเป็นเหตุให้เสียหายแก่ราชการอย่างร้ายแรงเป็นความผิดวินัยอย่างร้ายแรง

๑๙. ฐานข้าราชการองค์การบริหารส่วนจังหวัดต้องไม่กระทำการอันเป็นการล่วงละเมิดหรือคุกคามทางเพศโดยกระทำการประการใดประการหนึ่งดังต่อไปนี้ต่อข้าราชการหรือพนักงานส่วนท้องถิ่นด้วยกันหรือผู้ร่วมปฏิบัติราชการไม่ว่าจะเกิดขึ้นในหรือนอกสถานที่ราชการ โดยผู้ถูกกระทำมิได้ยินยอมต่อการกระทำนั้นหรือทำให้ผู้ถูกกระทำเดือดร้อนรำคาญ

### กองการเจ้าหน้าที่

#### องค์การบริหารส่วนจังหวัดชลบุรี

- เว็บไซต์ [dop.chon.go.th](http://dop.chon.go.th)
- Facebook กองการเจ้าหน้าที่องค์การบริหารส่วนจังหวัดชลบุรี
- โทร ๐-๓๘๓๙-๘๐๓๘-๔๒ ต่อ ๑๑๓
- โทรสาร ๐-๓๘๓๙-๘๐๓๗



เอกสารประชาสัมพันธ์

## การดำเนินการทางวินัย



ฝ่ายวินัยและส่งเสริมคุณธรรม  
กองการเจ้าหน้าที่  
องค์การบริหารส่วนจังหวัดชลบุรี

ข้อมูลประจำปี พ.ศ.๒๕๖๔